

Produktname: SMYD3 Kaninchen-Polyclonal-Antikörper**Katalog-Nr.: APRab00276**

Nur für Forschungszwecke.

Zusammenfassung

Beschreibung	polyklonaler Kaninchenantikörper
Host	Kaninchen
Anwendung	WB,IHC,ICC/IF,FC,IP
Reaktivität	Mensch, Maus, Ratte
Konjugation	Unkonjugiert
Modifikation	Unverändert
Isotyp	IgG
Klonalität	Polyklonal
Form	Flüssig
Konzentration	1 mg/ml
Lagerung	Aliquotieren und bei -20°C lagern (12 Monate haltbar).Frost/Tau-Zyklen vermeiden.
Versand	Eisbeutel
Puffer	Kaninchen-IgG in phosphatgepufferter Salzlösung, pH 7,4, 150 mM NaCl, 0,02 % Natriumazid und 50 % Glycerin.
Aufreinigung	Affinitätschromatographie

Anwendung

Verdünnungsverhältnis	WB 1:500-1:1000,IHC 1:50-1:100,ICC/IF 1:50-1:200,FC 1:50-1:100,IP 1:20-1:50
Molekulargewicht	Calculated MW: 49 kDa; Observed MW: 42 kDa

Antigen-Informationen

Genname	SMYD3
Alternative Namen	KMT3E; ZMYND1; ZNFN3A1; bA74P14.1
Gen-ID	64754
SwissProt ID	Q9H7B4
Immunogen	Rekombinantes Protein des humanen SMYD3

Hintergrund

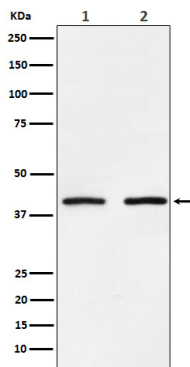
Histon-Methyltransferase. Methyliert spezifisch Lysin 4 des Histons H3 und induziert Di- und Trimethylierung, jedoch keine

Monomethylierung. Spielt als Bestandteil eines RNA-Polymerase-Komplexes eine wichtige Rolle bei der Transkriptionsaktivierung. Bindet an DNA mit den Sequenzen 5'-CCCTCC-3' oder 5'-GAGGGG-3'.

Forschungsbereich

Epigenetik und nukleäre Signalgebung

Bilddaten



Western-Blot-Analyse von SMYD3 in (1) HeLa-Lysaten; (2) NIH/3T3-Lysaten unter Verwendung eines SMYD3-Antikörpers.