

Produktname: mtTFA Kaninchen-Polyclonal-Antikörper**Katalog-Nr.: APRab00275**

Nur für Forschungszwecke.

Zusammenfassung

Beschreibung	polyklonaler Kaninchenantikörper
Host	Kaninchen
Anwendung	WB,IHC,ICC/IF,IP
Reaktivität	Menschlich
Konjugation	Unkonjugiert
Modifikation	Unverändert
Isotyp	IgG
Klonalität	Polyklonal
Form	Flüssig
Konzentration	1 mg/ml
Lagerung	Aliquotieren und bei -20°C lagern (12 Monate haltbar).Frost/Tau-Zyklen vermeiden.
Versand	Eisbeutel
Puffer	Kaninchen-IgG in phosphatgepufferter Salzlösung, pH 7,4, 150 mM NaCl, 0,02 % Natriumazid und 50 % Glycerin.
Aufreinigung	Affinitätschromatographie

Anwendung

Verdünnungsverhältnis WB 1:500-1:1000,IHC 1:50-1:100,ICC/IF 1:50-1:200,IP 1:20-1:50

tnis

Molekulargewicht Calculated MW: 29 kDa; Observed MW: 24 kDa

Antigen-Informationen

Genname	TFAM
Alternative Namen	MtTF1; mtTFA; TCF6; TCF6L1; TCF6L2; TCF6L3; TFAM; Transcription factor 6
Gen-ID	7019
SwissProt ID	Q00059
Immunogen	Ein synthetisches Peptid des humanen mtTFA

Hintergrund

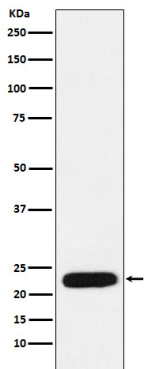
Bindet an den Promotor des mitochondrialen leichten Strangs und ist an der Regulation der mitochondrialen Transkription

beteiligt. Erforderlich für die präzise und effiziente Erkennung des Promotors durch die mitochondriale RNA-Polymerase.

Forschungsbereich

Tags & Zellmarker

Bilddaten



Western-Blot-Analyse von mtTFA in MCF-7-Lysaten unter Verwendung eines mtTFA-Antikörpers.