

Produktname: SF2 Kaninchen-Polyclonal-Antikörper**Katalog-Nr.: APRab00273**

Nur für Forschungszwecke.

Zusammenfassung

Beschreibung	polyklonaler Kaninchenantikörper
Host	Kaninchen
Anwendung	WB,IHC,ICC/IF,FC
Reaktivität	Mensch, Maus, Ratte
Konjugation	Unkonjugiert
Modifikation	Unverändert
Isotyp	IgG
Klonalität	Polyklonal
Form	Flüssig
Konzentration	1 mg/ml
Lagerung	Aliquotieren und bei -20°C lagern (12 Monate haltbar).Frost/Tau-Zyklen vermeiden.
Versand	Eisbeutel
Puffer	Kaninchen-IgG in phosphatgepufferter Salzlösung, pH 7,4, 150 mM NaCl, 0,02 % Natriumazid und 50 % Glycerin.
Aufreinigung	Affinitätschromatographie

Anwendung

Verdünnungsverhältnis	WB 1:500-1:1000,IHC 1:50-1:100,ICC/IF 1:50-1:200,FC 1:50-1:100
Molekulargewicht	Calculated MW: 28 kDa; Observed MW: 33 kDa

Antigen-Informationen

Genname	SRSF1
Alternative Namen	ASF; SF2; SFRS1; SF2p33; SRp30a
Gen-ID	6426
SwissProt ID	Q07955
Immunogen	Ein synthetisches Peptid des menschlichen SF2

Hintergrund

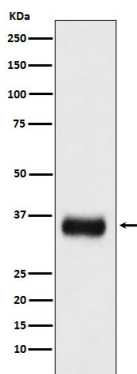
Es spielt eine Rolle bei der Verhinderung von Exon-Skipping, der Sicherstellung der Genauigkeit des Spleißens und der

Regulierung des alternativen Spleißens. Über die RS-Domänen interagiert es mit anderen Spliceosomenkomponenten und bildet so eine Brücke zwischen den 5'- und 3'-Splice-Site-Bindungskomponenten U1 snRNP und U2AF.

Forschungsbereich

Epigenetik und nukleäre Signalgebung

Bilddaten



Western-Blot-Analyse von SF2 in Mausmilzlysaten unter Verwendung eines SF2-Antikörpers.