

---

**Produktname: Galectin 1 Kaninchen-polyklonaler Antikörper****Katalog-Nr.: APRab00272**

Nur für Forschungszwecke.

**Zusammenfassung**

<b>Beschreibung</b>	polyklonaler Kaninchenantikörper
<b>Host</b>	Kaninchen
<b>Anwendung</b>	WB,IHC,IP
<b>Reaktivität</b>	Mensch, Maus, Ratte
<b>Konjugation</b>	Unkonjugiert
<b>Modifikation</b>	Unverändert
<b>Isotyp</b>	IgG
<b>Klonalität</b>	Polyklonal
<b>Form</b>	Flüssig
<b>Konzentration</b>	1 mg/ml
<b>Lagerung</b>	Aliquotieren und bei -20°C lagern (12 Monate haltbar).Frost/Tau-Zyklen vermeiden.
<b>Versand</b>	Eisbeutel
<b>Puffer</b>	Kaninchen-IgG in phosphatgepufferter Salzlösung, pH 7,4, 150 mM NaCl, 0,02 % Natriumazid und 50 % Glycerin.
<b>Aufreinigung</b>	Affinitätschromatographie

**Anwendung**

<b>Verdünnungsverhältnis</b>	WB 1:500-1:1000,IHC 1:50-1:100,IP 1:20-1:50
<b>Molekulargewicht</b>	Calculated MW: 15 kDa; Observed MW: 15 kDa

**Antigen-Informationen**

<b>Genname</b>	LGALS1 LGALS1; Galectin-1; Gal-1; 14 kDa laminin-binding protein; HLBP14; 14 kDa lectin; Beta-galactoside-binding lectin L-14-I; Galaptin; HBL; HPL; Lactose-binding lectin 1; Lectin galactoside-binding soluble 1; Putative MAPK-activating protein P
<b>Alternative Namen</b>	
<b>Gen-ID</b>	3956
<b>SwissProt ID</b>	P09382
<b>Immunogen</b>	Ein synthetisches Peptid des humanen Galectins 1

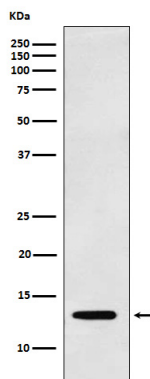
## Hintergrund

Kann Apoptose, Zellproliferation und Zelldifferenzierung regulieren. Bindet  $\beta$ -Galaktosid und eine Vielzahl komplexer Kohlenhydrate. Hemmt die Aktivität der CD45-Proteinphosphatase und somit die Dephosphorylierung der Lyn-Kinase.

## Forschungsbereich

Zellbiologie

## Bilddaten



Western-Blot-Analyse von Galectin 1 in K562-Lysaten unter Verwendung eines Galectin-1-Antikörpers.