

Produktname: CD166 Kaninchen-Polyclonal-Antikörper**Katalog-Nr.: APRab00271**

Nur für Forschungszwecke.

Zusammenfassung

Beschreibung	polyklonaler Kaninchenantikörper
Host	Kaninchen
Anwendung	WB,IHC,ICC/IF,FC,IP
Reaktivität	Mensch, Maus, Ratte
Konjugation	Unkonjugiert
Modifikation	Unverändert
Isotyp	IgG
Klonalität	Polyklonal
Form	Flüssig
Konzentration	1 mg/ml
Lagerung	Aliquotieren und bei -20°C lagern (12 Monate haltbar).Frost/Tau-Zyklen vermeiden.
Versand	Eisbeutel
Puffer	Kaninchen-IgG in phosphatgepufferter Salzlösung, pH 7,4, 150 mM NaCl, 0,02 % Natriumazid und 50 % Glycerin.
Aufreinigung	Affinitätschromatographie

Anwendung

Verdünnungsverhältnis	WB 1:500-1:1000,IHC 1:50-1:100,ICC/IF 1:50-1:200,FC 1:50-1:100,IP 1:20-1:50
Molekulargewicht	Calculated MW: 65 kDa; Observed MW: 100 kDa

Antigen-Informationen

Genname	ALCAM
Alternative Namen	ALCAM; MEMD; CD166 antigen; Activated leukocyte cell adhesion molecule; CD166
Gen-ID	214
SwissProt ID	Q13740
Immunogen	Ein synthetisches Peptid des humanen CD166

Hintergrund

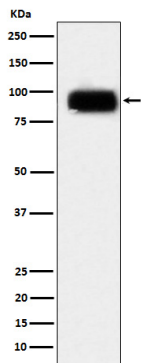
Zelladhäsionsmolekül, das an CD6 bindet. Beteiligt an der Neuritenverlängerung von Neuronen durch heterophile und

homophile Interaktionen. Spielt möglicherweise eine Rolle bei der Bindung von T- und B-Zellen an aktivierte Leukozyten sowie bei Interaktionen zwischen Zellen des Nervensystems.

Forschungsbereich

Immunologie

Bilddaten



Western-Blot-Analyse von CD166 in Daudi-Lysaten unter Verwendung eines CD166-Antikörpers.