

Produktname: TRIM25 Kaninchen-Polyclonal-Antikörper**Katalog-Nr.: APRab00268**

Nur für Forschungszwecke.

Zusammenfassung

Beschreibung	polyklonaler Kaninchenantikörper
Host	Kaninchen
Anwendung	WB,IHC,ICC/IF,FC,IP
Reaktivität	Mensch, Maus, Ratte
Konjugation	Unkonjugiert
Modifikation	Unverändert
Isotyp	IgG
Klonalität	Polyklonal
Form	Flüssig
Konzentration	1 mg/ml
Lagerung	Aliquotieren und bei -20°C lagern (12 Monate haltbar).Frost/Tau-Zyklen vermeiden.
Versand	Eisbeutel
Puffer	Kaninchen-IgG in phosphatgepufferter Salzlösung, pH 7,4, 150 mM NaCl, 0,02 % Natriumazid und 50 % Glycerin.
Aufreinigung	Affinitätschromatographie

Anwendung

Verdünnungsverhältnis	WB 1:500-1:1000,IHC 1:50-1:100,ICC/IF 1:50-1:200,FC 1:50-1:100,IP 1:20-1:50
Molekulargewicht	Calculated MW: 71 kDa; Observed MW: 71 kDa

Antigen-Informationen

Genname	TRIM25 TRIM25; EFP; RNF147; ZNF147; E3 ubiquitin/ISG15 ligase TRIM25; Estrogen-responsive
Alternative Namen	finger protein; RING finger protein 147; Tripartite motif-containing protein 25; Ubiquitin/ISG15-conjugating enzyme TRIM25; Zinc finger protein 147
Gen-ID	7706
SwissProt ID	Q14258
Immunogen	Ein synthetisches Peptid des humanen TRIM25

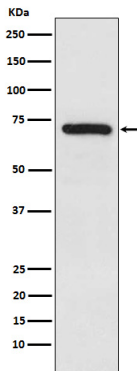
Hintergrund

Funktioniert als Ubiquitin-E3-Ligase und als ISG15-E3-Ligase. Ist an der angeborenen Immunabwehr gegen Viren beteiligt, indem es die Ubiquitinierung von DDX58 vermittelt. Vermittelt die Lys-63-verknüpfte Polyubiquitinierung der N-terminalen CARD-ähnlichen Region von DDX58, die für die Auslösung der cytosolischen Signaltransduktion entscheidend ist, welche zur Produktion von Interferonen als Reaktion auf eine Virusinfektion führt.

Forschungsbereich

Zellbiologie

Bilddaten



Western-Blot-Analyse von TRIM25 in HeLa-Lysaten unter Verwendung eines TRIM25-Antikörpers.