

Produktname: PCK2 Kaninchen-Polyclonal-Antikörper**Katalog-Nr.: APRab00266**

Nur für Forschungszwecke.

Zusammenfassung

Beschreibung	polyklonaler Kaninchenantikörper
Host	Kaninchen
Anwendung	WB,IHC,ICC/IF,FC
Reaktivität	Mensch, Maus, Ratte
Konjugation	Unkonjugiert
Modifikation	Unverändert
Isotyp	IgG
Klonalität	Polyklonal
Form	Flüssig
Konzentration	1 mg/ml
Lagerung	Aliquotieren und bei -20°C lagern (12 Monate haltbar).Frost/Tau-Zyklen vermeiden.
Versand	Eisbeutel
Puffer	Kaninchen-IgG in phosphatgepufferter Salzlösung, pH 7,4, 150 mM NaCl, 0,02 % Natriumazid und 50 % Glycerin.
Aufreinigung	Affinitätschromatographie

Anwendung

Verdünnungsverhältnis WB 1:500-1:1000,IHC 1:50-1:100,ICC/IF 1:50-1:200,FC 1:50-1:100

tnis

Molekulargewicht Calculated MW: 71 kDa; Observed MW: 71 kDa

Antigen-Informationen

Genname	PCK2
Alternative Namen	PCK2; PEPCK2; Phosphoenolpyruvate carboxykinase [GTP]; mitochondrial; PEPCK-M; Phosphoenolpyruvate carboxylase
Gen-ID	5106
SwissProt ID	Q16822
Immunogen	Ein synthetisches Peptid des humanen PCK2

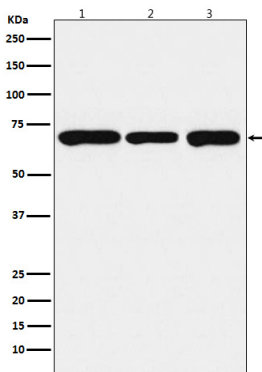
Hintergrund

Katalysiert die Umwandlung von Oxalacetat (OAA) in Phosphoenolpyruvat (PEP), den geschwindigkeitsbestimmenden Schritt im Stoffwechselweg, der Glucose aus Laktat und anderen Vorstufen aus dem Citratzyklus produziert.

Forschungsbereich

Herz-Kreislauf-System

Bilddaten



Western-Blot-Analyse von PCK2 in (1) HepG2-Lysaten; (2) Mausgehirnlysaten; (3) Rattenmilzlysaten unter Verwendung eines PCK2-Antikörpers.