

Produktname: MAD2L2 Kaninchen-Polyclonal-Antikörper**Katalog-Nr.: APRab00265**

Nur für Forschungszwecke.

Zusammenfassung

Beschreibung	polyklonaler Kaninchenantikörper
Host	Kaninchen
Anwendung	WB,IHC,ICC/IF,FC,IP
Reaktivität	Mensch, Maus, Ratte
Konjugation	Unkonjugiert
Modifikation	Unverändert
Isotyp	IgG
Klonalität	Polyklonal
Form	Flüssig
Konzentration	1 mg/ml
Lagerung	Aliquotieren und bei -20°C lagern (12 Monate haltbar).Frost/Tau-Zyklen vermeiden.
Versand	Eisbeutel
Puffer	Kaninchen-IgG in phosphatgepufferter Salzlösung, pH 7,4, 150 mM NaCl, 0,02 % Natriumazid und 50 % Glycerin.
Aufreinigung	Affinitätschromatographie

Anwendung

Verdünnungsverhältnis	WB 1:500-1:1000,IHC 1:50-1:100,ICC/IF 1:50-1:200,FC 1:50-1:100,IP 1:20-1:50
Molekulargewicht	Calculated MW: 24 kDa; Observed MW: 24 kDa

Antigen-Informationen

Genname	MAD2L2
Alternative Namen	REV7; FANCV; MAD2B; POLZ2
Gen-ID	10459
SwissProt ID	Q9UI95
Immunogen	Ein synthetisches Peptid des humanen Mad2L2

Hintergrund

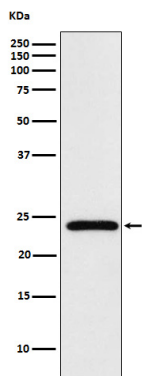
Adapterproteine, die mit verschiedenen Proteinen interagieren und an unterschiedlichen biologischen Prozessen beteiligt sind.

Sie vermitteln die Interaktion zwischen der fehleranfälligen katalytischen Untereinheit REV3L der DNA-Polymerase Zeta und der Inserter-Polymerase REV1 und ermöglichen so den zweiten Polymerasewechsel bei der Transläsions-DNA-Synthese.

Forschungsbereich

Zellbiologie

Bilddaten



Western-Blot-Analyse von Mad2L2 in HeLa-Lysaten unter Verwendung eines MAD2L2-Antikörpers.