

Produktname: RBX1 Kaninchen-Polyclonal-Antikörper**Katalog-Nr.: APRab00257**

Nur für Forschungszwecke.

Zusammenfassung

Beschreibung	polyklonaler Kaninchenantikörper
Host	Kaninchen
Anwendung	WB,IHC,ICC/IF,FC,IP
Reaktivität	Mensch, Maus, Ratte
Konjugation	Unkonjugiert
Modifikation	Unverändert
Isotyp	IgG
Klonalität	Polyklonal
Form	Flüssig
Konzentration	1 mg/ml
Lagerung	Aliquotieren und bei -20°C lagern (12 Monate haltbar).Frost/Tau-Zyklen vermeiden.
Versand	Eisbeutel
Puffer	Kaninchen-IgG in phosphatgepufferter Salzlösung, pH 7,4, 150 mM NaCl, 0,02 % Natriumazid und 50 % Glycerin.
Aufreinigung	Affinitätschromatographie

Anwendung

Verdünnungsverhältnis	WB 1:500-1:1000,IHC 1:50-1:100,ICC/IF 1:50-1:200,FC 1:50-1:100,IP 1:20-1:50
Molekulargewicht	Calculated MW: 12 kDa; Observed MW: 12 kDa

Antigen-Informationen

Genname	RBX1
Alternative Namen	ROC1; RNF75; BA554C12.1
Gen-ID	9978
SwissProt ID	P62877
Immunogen	Ein synthetisches Peptid des menschlichen ROC1

Hintergrund

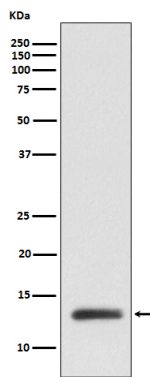
E3-Ubiquitin-Ligase-Komponente mehrerer Cullin-RING-basierter E3-Ubiquitin-Protein-Ligase-Komplexe, die die

Ubiquitinierung und den anschließenden proteasomalen Abbau von Zielproteinen vermitteln, einschließlich Proteinen, die an der Zellzyklusprogression, der Signaltransduktion, der Transkription und der transkriptionsgekoppelten Nukleotidexzisionsreparatur beteiligt sind.

Forschungsbereich

Zellbiologie

Bilddaten



Western-Blot-Analyse von ROC1 in MCF-7-Lysaten unter Verwendung des RBX1-Antikörpers.