

Produktname: Elongationsfaktor 2 Kaninchen-polyklonaler Antikörper**Katalog-Nr.: APRab00252**

Nur für Forschungszwecke.

Zusammenfassung

Beschreibung	polyklonaler Kaninchenantikörper
Host	Kaninchen
Anwendung	WB,IHC,ICC/IF,FC,IP
Reaktivität	Mensch, Maus, Ratte
Konjugation	Unkonjugiert
Modifikation	Unverändert
Isotyp	IgG
Klonalität	Polyklonal
Form	Flüssig
Konzentration	1 mg/ml
Lagerung	Aliquotieren und bei -20°C lagern (12 Monate haltbar).Frost/Tau-Zyklen vermeiden.
Versand	Eisbeutel
Puffer	Kaninchen-IgG in phosphatgepufferter Salzlösung, pH 7,4, 150 mM NaCl, 0,02 % Natriumazid und 50 % Glycerin.
Aufreinigung	Affinitätschromatographie

Anwendung

Verdünnungsverhältnis	WB 1:500-1:1000,IHC 1:50-1:100,ICC/IF 1:50-1:200,FC 1:50-1:100,IP 1:20-1:50
Molekulargewicht	Calculated MW: 95 kDa; Observed MW: 95 kDa

Antigen-Informationen

Genname	EEF2
Alternative Namen	EEF2; EF2; Elongation factor 2; EF-2
Gen-ID	1938
SwissProt ID	P13639
Immunogen	Ein synthetisches Peptid, das dem Zielprotein entspricht

Hintergrund

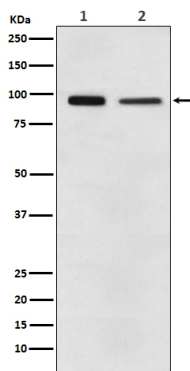
Katalysiert den GTP-abhängigen ribosomalen Translokationsschritt während der Translationselongation. In diesem Schritt

wechselt das Ribosom vom prätranslokationalen (PRE) in den posttranslokationalen (POST) Zustand, während die neu gebildete, an die A-Stelle gebundene Peptidyl-tRNA und die an die P-Stelle gebundene deacylierte tRNA zu den P- bzw. E-Stellen wandern.

Forschungsbereich

Epigenetik und nukleäre Signalgebung

Bilddaten



Western-Blot-Analyse von EEF2 in (1) A431-Lysaten; (2) NIH/3T3-Lysaten unter Verwendung eines Elongationsfaktor-2-Antikörpers.