

---

**Produktname: OTX1/2 Kaninchen-Polyclonal-Antikörper****Katalog-Nr.: APRab00250**

Nur für Forschungszwecke.

**Zusammenfassung**

<b>Beschreibung</b>	polyklonaler Kaninchenantikörper
<b>Host</b>	Kaninchen
<b>Anwendung</b>	WB,IHC,ChIP
<b>Reaktivität</b>	Mensch, Maus, Ratte
<b>Konjugation</b>	Unkonjugiert
<b>Modifikation</b>	Unverändert
<b>Isotyp</b>	IgG
<b>Klonalität</b>	Polyklonal
<b>Form</b>	Flüssig
<b>Konzentration</b>	1 mg/ml
<b>Lagerung</b>	Aliquotieren und bei -20°C lagern (12 Monate haltbar).Frost/Tau-Zyklen vermeiden.
<b>Versand</b>	Eisbeutel
<b>Puffer</b>	Kaninchen-IgG in phosphatgepufferter Salzlösung, pH 7,4, 150 mM NaCl, 0,02 % Natriumazid und 50 % Glycerin.
<b>Aufreinigung</b>	Affinitätschromatographie

**Anwendung**

<b>Verdünnungsverhältnis</b>	WB 1:500-1:1000,IHC 1:50-1:100,ChIP 1:20
<b>Molekulargewicht</b>	Calculated MW: 37 kDa; Observed MW: 32 kDa

**Antigen-Informationen**

<b>Genname</b>	OTX1/OTX2 Homeobox protein OTX1; Homeobox protein OTX2; Orthodenticle 1; Orthodenticle 2;
<b>Alternative Namen</b>	Orthodenticle homeobox 1; Orthodenticle homeobox 2; Orthodenticle1; Orthodenticle2; otx1; otx2
<b>Gen-ID</b>	5013/5015
<b>SwissProt ID</b>	P32242/P32243
<b>Immunogen</b>	-

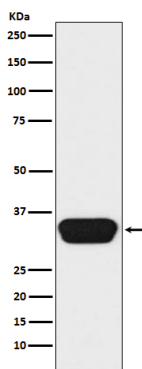
## Hintergrund

Spielt vermutlich eine Rolle bei der Entwicklung des Gehirns und der Sinnesorgane. Kann an die BCD-Zielsequenz (BTS) 5'-TCTAATCCC-3' binden.

## Forschungsbereich

Neurowissenschaften

## Bilddaten



Western-Blot-Analyse von Otx1/2 in Y79-Lysaten unter Verwendung eines OTX1/2-Antikörpers.