
Produktname: Plazentale alkalische Phosphatase Kaninchen-polyklonaler Antikörper
Katalog-Nr.: APRab00243

Nur für Forschungszwecke.

Zusammenfassung

Beschreibung	polyklonaler Kaninchenantikörper
Host	Kaninchen
Anwendung	WB,IHC,ICC/IF
Reaktivität	Menschlich
Konjugation	Unkonjugiert
Modifikation	Unverändert
Isotyp	IgG
Klonalität	Polyklonal
Form	Flüssig
Konzentration	1 mg/ml
Lagerung	Aliquotieren und bei -20°C lagern (12 Monate haltbar).Frost/Tau-Zyklen vermeiden.
Versand	Eisbeutel
Puffer	Kaninchen-IgG in phosphatgepufferter Salzlösung, pH 7,4, 150 mM NaCl, 0,02 % Natriumazid und 50 % Glycerin.
Aufreinigung	Affinitätschromatographie

Anwendung

Verdünnungsverhältnis	WB 1:500-1:1000,IHC 1:50-1:100,ICC/IF 1:50-1:200
Molekulargewicht	Calculated MW: 58 kDa; Observed MW: 70 kDa

Antigen-Informationen

Genname	ALPP
Alternative Namen	ALPP; PLAP; Alkaline phosphatase; placental type; Alkaline phosphatase Regan isozyme; Placental alkaline phosphatase 1; PLAP-1
Gen-ID	250
SwissProt ID	P05187
Immunogen	Ein synthetisches Peptid, das dem Zielprotein entspricht

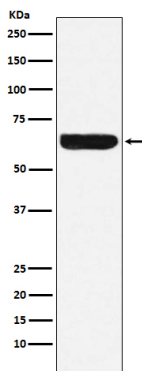
Hintergrund

PLAP kann die Migration von Zellen unterstützen und spezifische Moleküle wie Fettsäuren und Immunglobuline durch die Plasmamembran transportieren. Die drei gewebespezifischen APs beim Menschen – PLAP, Keimzell-AP (GCAP) und intestinale AP – weisen eine Homologie von 90–98 % auf, und ihre Gene sind auf Chromosom 2q geclustert.

Forschungsbereich

Tags & Zellmarker

Bilddaten



Western-Blot-Analyse der placentaren alkalischen Phosphatase (PLAP) in HeLa-Lysaten unter Verwendung eines Antikörpers gegen placentare alkalische Phosphatase.