

Produktname: MOG Kaninchen-polyklonaler Antikörper**Katalog-Nr.: APRab00240**

Nur für Forschungszwecke.

Zusammenfassung

Beschreibung	polyklonaler Kaninchenantikörper
Host	Kaninchen
Anwendung	WB,IHC,ICC/IF
Reaktivität	Mensch, Maus, Ratte
Konjugation	Unkonjugiert
Modifikation	Unverändert
Isotyp	IgG
Klonalität	Polyklonal
Form	Flüssig
Konzentration	1 mg/ml
Lagerung	Aliquotieren und bei -20°C lagern (12 Monate haltbar).Frost/Tau-Zyklen vermeiden.
Versand	Eisbeutel
Puffer	Kaninchen-IgG in phosphatgepufferter Salzlösung, pH 7,4, 150 mM NaCl, 0,02 % Natriumazid und 50 % Glycerin.
Aufreinigung	Affinitätschromatographie

Anwendung

Verdünnungsverhältnis	WB 1:500-1:1000,IHC 1:50-1:100,ICC/IF 1:50-1:200
Molekulargewicht	Calculated MW: 28 kDa; Observed MW: 28 kDa

Antigen-Informationen

Genname	MOG
Alternative Namen	BTN6; BTNL11; MOGIG2; NRCLP7
Gen-ID	4340
SwissProt ID	Q16653
Immunogen	Ein synthetisches Peptid des humanen Myelin-Oligodendrozyten-Glykoproteins

Hintergrund

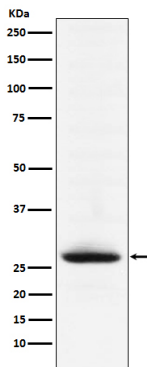
Vermittelt homophile Zell-Zell-Adhäsion (durch Ähnlichkeit). Ist ein untergeordneter Bestandteil der Myelinscheide. Kann an

der Vervollständigung und/oder Aufrechterhaltung der Myelinscheide sowie an der Zell-Zell-Kommunikation beteiligt sein.

Forschungsbereich

Neurowissenschaften

Bilddaten



Western-Blot-Analyse von Myelin-Oligodendrozyten-Glykoprotein in Mausgehirnlysaten unter Verwendung von MOG-Antikörpern.