

Produktname: HP1 gamma Kaninchen-polyklonaler Antikörper**Katalog-Nr.: APRab00234**

Nur für Forschungszwecke.

Zusammenfassung

Beschreibung	polyklonaler Kaninchenantikörper
Host	Kaninchen
Anwendung	WB,IHC,FC,IP
Reaktivität	Mensch, Maus, Ratte
Konjugation	Unkonjugiert
Modifikation	Unverändert
Isotyp	IgG
Klonalität	Polyklonal
Form	Flüssig
Konzentration	1 mg/ml
Lagerung	Aliquotieren und bei -20°C lagern (12 Monate haltbar).Frost/Tau-Zyklen vermeiden.
Versand	Eisbeutel
Puffer	Kaninchen-IgG in phosphatgepufferter Salzlösung, pH 7,4, 150 mM NaCl, 0,02 % Natriumazid und 50 % Glycerin.
Aufreinigung	Affinitätschromatographie

Anwendung

Verdünnungsverhältnis WB 1:500-1:1000,IHC 1:50-1:100,FC 1:50-1:100,IP 1:20-1:50

tnis

Molekulargewicht Calculated MW: 21 kDa; Observed MW: 24 kDa

Antigen-Informationen

Genname	CBX3
Alternative Namen	CBX3; Chromobox protein homolog 3; HECH; Heterochromatin protein 1 homolog gamma; HP1 gamma; Modifier 2 protein
Gen-ID	11335
SwissProt ID	Q13185
Immunogen	Ein synthetisches Peptid des humanen HP1 gamma

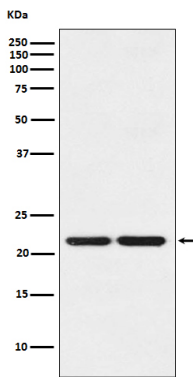
Hintergrund

Erkennt und bindet an Histon-H3-Schwänze, die an Lysin-9 methyliert sind, was zu epigenetischer Repression führt. Kann durch Interaktion mit dem Lamin-B-Rezeptor (LBR) zur Assoziation des Heterochromatins mit der inneren Kernmembran beitragen. Ist durch Interaktion mit Proteinen des MIS12-Komplexes an der Bildung eines funktionsfähigen Kinetochors beteiligt.

Forschungsbereich

Epigenetik und nukleäre Signalgebung

Bilddaten



Western-Blot-Analyse von HP1 gamma in (1) HeLa-Lysaten; (2) NIH/3T3-Lysaten unter Verwendung eines HP1 gamma-Antikörpers.