

Produktname: Emerin Kaninchen-Polyclonal-Antikörper**Katalog-Nr.: APRab00233**

Nur für Forschungszwecke.

Zusammenfassung

Beschreibung	polyklonaler Kaninchenantikörper
Host	Kaninchen
Anwendung	WB,IHC,ICC/IF
Reaktivität	Mensch, Maus, Ratte
Konjugation	Unkonjugiert
Modifikation	Unverändert
Isotyp	IgG
Klonalität	Polyklonal
Form	Flüssig
Konzentration	1 mg/ml
Lagerung	Aliquotieren und bei -20°C lagern (12 Monate haltbar).Frost/Tau-Zyklen vermeiden.
Versand	Eisbeutel
Puffer	Kaninchen-IgG in phosphatgepufferter Salzlösung, pH 7,4, 150 mM NaCl, 0,02 % Natriumazid und 50 % Glycerin.
Aufreinigung	Affinitätschromatographie

Anwendung

Verdünnungsverhältnis	WB 1:500-1:1000,IHC 1:50-1:100,ICC/IF 1:50-1:200
Molekulargewicht	Calculated MW: 29 kDa; Observed MW: 29 kDa

Antigen-Informationen

Genname	EMD
Alternative Namen	STA; EDMD; LEMD5
Gen-ID	2010
SwissProt ID	P50402
Immunogen	Ein synthetisches Peptid des menschlichen Emerins

Hintergrund

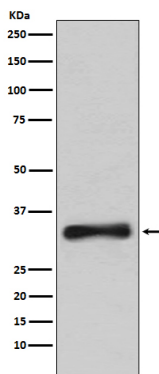
Emerin reguliert möglicherweise die Genexpression durch Bindung an andere Transkriptionsregulatoren. Es bindet an β -

Catenin und hemmt dessen Akkumulation im Zellkern. Jüngste Studien belegen, dass Emerin für die Infektiosität von HIV-1 erforderlich ist.

Forschungsbereich

Signaltransduktion

Bilddaten



Western-Blot-Analyse von Emerin in 293T-Lysaten unter Verwendung eines Emerin-Antikörpers.