

Produktname: Cyclophilin F Kaninchen-Polyclonal-Antikörper**Katalog-Nr.: APRab00232**

Nur für Forschungszwecke.

Zusammenfassung

Beschreibung	polyklonaler Kaninchenantikörper
Host	Kaninchen
Anwendung	WB,IHC,IP
Reaktivität	Mensch, Maus, Ratte
Konjugation	Unkonjugiert
Modifikation	Unverändert
Isotyp	IgG
Klonalität	Polyklonal
Form	Flüssig
Konzentration	1 mg/ml
Lagerung	Aliquotieren und bei -20°C lagern (12 Monate haltbar).Frost/Tau-Zyklen vermeiden.
Versand	Eisbeutel
Puffer	Kaninchen-IgG in phosphatgepufferter Salzlösung, pH 7,4, 150 mM NaCl, 0,02 % Natriumazid und 50 % Glycerin.
Aufreinigung	Affinitätschromatographie

Anwendung

Verdünnungsverhältnis	WB 1:500-1:1000,IHC 1:50-1:100,IP 1:20-1:50
Molekulargewicht	Calculated MW: 22 kDa; Observed MW: 18 kDa

Antigen-Informationen

Genname	PPIF
Alternative Namen	PPIF; CYP3; Peptidyl-prolyl cis-trans isomerase F; mitochondrial; PPIase F; Cyclophilin F; Rotamase F
Gen-ID	10105
SwissProt ID	P30405
Immunogen	Ein synthetisches Peptid des humanen Cyclophilins F

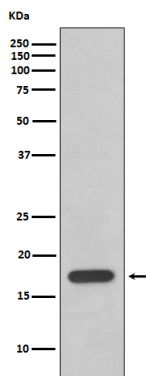
Hintergrund

PPlasen beschleunigen die Faltung von Proteinen. Sie katalysieren die cis-trans-Isomerisierung von Prolin-Imid-Peptidbindungen in Oligopeptiden.

Forschungsbereich

Immunologie

Bilddaten



Western-Blot-Analyse von Cyclophilin F in HeLa-Lysaten unter Verwendung eines Cyclophilin-F-Antikörpers.