

Produktname: Ran Kaninchen polyklonaler Antikörper**Katalog-Nr.: APRab00230**

Nur für Forschungszwecke.

Zusammenfassung

Beschreibung	polyklonaler Kaninchenantikörper
Host	Kaninchen
Anwendung	WB,ICC/IF,FC,IP
Reaktivität	Mensch, Maus, Ratte
Konjugation	Unkonjugiert
Modifikation	Unverändert
Isotyp	IgG
Klonalität	Polyklonal
Form	Flüssig
Konzentration	1 mg/ml
Lagerung	Aliquotieren und bei -20°C lagern (12 Monate haltbar).Frost/Tau-Zyklen vermeiden.
Versand	Eisbeutel
Puffer	Kaninchen-IgG in phosphatgepufferter Salzlösung, pH 7,4, 150 mM NaCl, 0,02 % Natriumazid und 50 % Glycerin.
Aufreinigung	Affinitätschromatographie

Anwendung

Verdünnungsverhältnis	WB 1:500-1:1000,ICC/IF 1:50-1:200,FC 1:50-1:100,IP 1:20-1:50
Molekulargewicht	Calculated MW: 24 kDa; Observed MW: 24 kDa

Antigen-Informationen

Genname	RAN
Alternative Namen	RAN; ARA24; OK/SW-cl.81; GTP-binding nuclear protein Ran; Androgen receptor-associated protein 24; GTPase Ran; Ras-like protein TC4; Ras-related nuclear protein
Gen-ID	5901
SwissProt ID	P62826
Immunogen	Ein synthetisches Peptid des menschlichen Ran

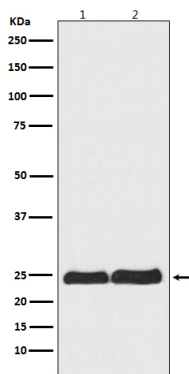
Hintergrund

GTP-bindendes Protein, das am nukleozytoplasmatischen Transport beteiligt ist. Es wird für den Import von Proteinen in den Zellkern sowie für den RNA-Export benötigt. Aufgrund von Ähnlichkeiten ist es an der Chromatin-Kondensation und der Kontrolle des Zellzyklus beteiligt.

Forschungsbereich

Zellbiologie

Bilddaten



Western-Blot-Analyse von Ran in (1) HeLa-Lysaten; (2) RAW264.7-Lysaten unter Verwendung eines Ran-Antikörpers.