

Produktname: Rad50 Kaninchen-Polyclonal-Antikörper**Katalog-Nr.: APRab00221**

Nur für Forschungszwecke.

Zusammenfassung

Beschreibung	polyklonaler Kaninchenantikörper
Host	Kaninchen
Anwendung	WB,ICC/IF
Reaktivität	Mensch, Maus, Ratte
Konjugation	Unkonjugiert
Modifikation	Unverändert
Isotyp	IgG
Klonalität	Polyklonal
Form	Flüssig
Konzentration	1 mg/ml
Lagerung	Aliquotieren und bei -20°C lagern (12 Monate haltbar).Frost/Tau-Zyklen vermeiden.
Versand	Eisbeutel
Puffer	Kaninchen-IgG in phosphatgepufferter Salzlösung, pH 7,4, 150 mM NaCl, 0,02 % Natriumazid und 50 % Glycerin.
Aufreinigung	Affinitätschromatographie

Anwendung

Verdünnungsverhältnis	WB 1:500-1:1000,ICC/IF 1:50-1:200
Molekulargewicht	Calculated MW: 154 kDa; Observed MW: 154 kDa

Antigen-Informationen

Genname	RAD50
Alternative Namen	RAD50; DNA repair protein RAD50; hRAD50
Gen-ID	10111
SwissProt ID	Q92878
Immunogen	Ein synthetisches Peptid des menschlichen Rad50

Hintergrund

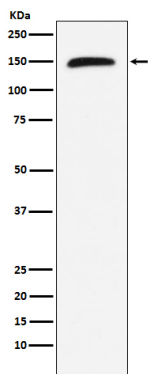
Bestandteil des MRN-Komplexes, der eine zentrale Rolle bei der Reparatur von Doppelstrangbrüchen (DSB), der DNA-

Rekombination, der Aufrechterhaltung der Telomerintegrität und der Meiose spielt. Der Komplex besitzt Einzelstrang-Endonukleaseaktivität und doppelstrangspezifische 3'-5'-Exonukleaseaktivität, die von MRE11A bereitgestellt werden.

Forschungsbereich

Epigenetik und nukleäre Signalgebung

Bilddaten



Western-Blot-Analyse von Rad50 in Jurkat-Lysaten; unter Verwendung eines Rad50-Antikörpers.