

Produktname: Menin Kaninchen-Polyclonal-Antikörper**Katalog-Nr.: APRab00217**

Nur für Forschungszwecke.

Zusammenfassung

Beschreibung	polyklonaler Kaninchenantikörper
Host	Kaninchen
Anwendung	WB,IHC,ICC/IF,IP
Reaktivität	Menschlich
Konjugation	Unkonjugiert
Modifikation	Unverändert
Isotyp	IgG
Klonalität	Polyklonal
Form	Flüssig
Konzentration	1 mg/ml
Lagerung	Aliquotieren und bei -20°C lagern (12 Monate haltbar).Frost/Tau-Zyklen vermeiden.
Versand	Eisbeutel
Puffer	Kaninchen-IgG in phosphatgepufferter Salzlösung, pH 7,4, 150 mM NaCl, 0,02 % Natriumazid und 50 % Glycerin.
Aufreinigung	Affinitätschromatographie

Anwendung

Verdünnungsverhältnis	WB 1:500-1:1000,IHC 1:50-1:100,ICC/IF 1:50-1:200,IP 1:20-1:50
Molekulargewicht	Calculated MW: 68 kDa; Observed MW: 68 kDa

Antigen-Informationen

Genname	MEN1
Alternative Namen	MEN1; SCG2; Menin
Gen-ID	4221
SwissProt ID	O00255
Immunogen	Ein synthetisches Peptid des menschlichen Menin

Hintergrund

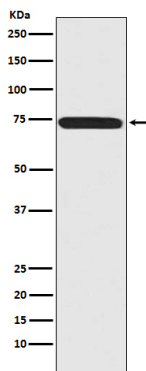
Menin, das Proteinprodukt des MEN1-Gens, ist Bestandteil des MLL-haltigen Histonmethyltransferase-Komplexes, der die

Methylierung von Histon H3 Lys4 katalysiert und dadurch die Transkriptionsaktivierung fördert. Menin hemmt die Proliferation von Inselzellen der Bauchspeicheldrüse, zumindest teilweise durch die MLL-vermittelte Aktivierung der Cyclin-abhängigen Kinaseinhibitor-Gene p18INK4c (p18) und p27CIP/KIP (p27).

Forschungsbereich

Epigenetik und nukleäre Signalgebung

Bilddaten



Western-Blot-Analyse von Menin in 293T-Lysaten unter Verwendung eines Menin-Antikörpers.