

Produktname: PON1 Kaninchen-Polyclonal-Antikörper**Katalog-Nr.: APRab00214**

Nur für Forschungszwecke.

Zusammenfassung

Beschreibung	polyklonaler Kaninchenantikörper
Host	Kaninchen
Anwendung	WB,IP
Reaktivität	Mensch, Maus, Ratte
Konjugation	Unkonjugiert
Modifikation	Unverändert
Isotyp	IgG
Klonalität	Polyklonal
Form	Flüssig
Konzentration	1 mg/ml
Lagerung	Aliquotieren und bei -20°C lagern (12 Monate haltbar).Frost/Tau-Zyklen vermeiden.
Versand	Eisbeutel
Puffer	Kaninchen-IgG in phosphatgepufferter Salzlösung, pH 7,4, 150 mM NaCl, 0,02 % Natriumazid und 50 % Glycerin.
Aufreinigung	Affinitätschromatographie

Anwendung

Verdünnungsverhältnis	WB 1:500-1:1000,IP 1:20-1:50
Molekulargewicht	Calculated MW: 40 kDa; Observed MW: 40 kDa

Antigen-Informationen

Genname	PON1
Alternative Namen	A esterase 1; Arylesterase 1; ESA; MVCD5; Paraoxonase 1; PON1
Gen-ID	5444
SwissProt ID	P27169
Immunogen	Ein synthetisches Peptid des menschlichen PON1

Hintergrund

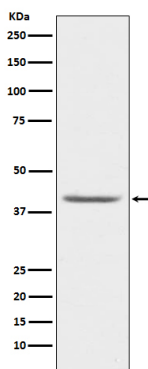
Hydrolysiert die toxischen Metabolite verschiedener Organophosphor-Insektizide. Es ist in der Lage, ein breites Spektrum an

Organophosphat-Substraten und Lactonen sowie eine Reihe aromatischer Carbonsäureester zu hydrolysieren. Es vermittelt einen enzymatischen Schutz von Lipoproteinen niedriger Dichte vor oxidativer Modifikation und den daraus resultierenden Ereignissen, die zur Atherombildung führen.

Forschungsbereich

Neurowissenschaften

Bilddaten



Western-Blot-Analyse von PON1 in humanen Plasmasalysaten unter Verwendung eines PON1-Antikörpers.