

Produktname: Polyklonaler Staufen-Kaninchen-Antikörper**Katalog-Nr.: APRab00213**

Nur für Forschungszwecke.

Zusammenfassung

Beschreibung	polyklonaler Kaninchenantikörper
Host	Kaninchen
Anwendung	WB,ICC/IF,FC
Reaktivität	Mensch, Maus, Ratte
Konjugation	Unkonjugiert
Modifikation	Unverändert
Isotyp	IgG
Klonalität	Polyklonal
Form	Flüssig
Konzentration	1 mg/ml
Lagerung	Aliquotieren und bei -20°C lagern (12 Monate haltbar).Frost/Tau-Zyklen vermeiden.
Versand	Eisbeutel
Puffer	Kaninchen-IgG in phosphatgepufferter Salzlösung, pH 7,4, 150 mM NaCl, 0,02 % Natriumazid und 50 % Glycerin.
Aufreinigung	Affinitätschromatographie

Anwendung

Verdünnungsverhältnis	WB 1:500-1:1000,ICC/IF 1:50-1:200,FC 1:50-1:100
Molekulargewicht	Calculated MW: 63 kDa; Observed MW: 55 kDa

Antigen-Informationen

Genname	STAU1
Alternative Namen	STAU; PPP1R150
Gen-ID	6780
SwissProt ID	O95793
Immunogen	Ein synthetisches Peptid aus menschlichem Staufen

Hintergrund

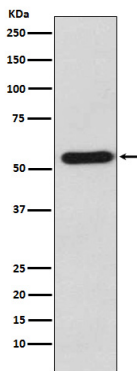
Bindet doppelsträngige RNA (unabhängig von der Sequenz) und Tubulin. Könnte durch die Vernetzung von Zytoskelett- und

RNA-Komponenten eine Rolle bei der spezifischen Positionierung von mRNAs an bestimmten Stellen in der Zelle spielen und deren Translation an diesem Ort stimulieren.

Forschungsbereich

Signaltransduktion

Bilddaten



Western-Blot-Analyse von Staufen in K562-Lysaten unter Verwendung von Staufen-Antikörpern.