

Produktname: Citrat-Synthetase-Kaninchen-polyklonaler Antikörper**Katalog-Nr.: APRab00211**

Nur für Forschungszwecke.

Zusammenfassung

Beschreibung	polyklonaler Kaninchenantikörper
Host	Kaninchen
Anwendung	WB,IHC,ICC/IF,FC
Reaktivität	Mensch, Maus, Ratte
Konjugation	Unkonjugiert
Modifikation	Unverändert
Isotyp	IgG
Klonalität	Polyklonal
Form	Flüssig
Konzentration	1 mg/ml
Lagerung	Aliquotieren und bei -20°C lagern (12 Monate haltbar).Frost/Tau-Zyklen vermeiden.
Versand	Eisbeutel
Puffer	Kaninchen-IgG in phosphatgepufferter Salzlösung, pH 7,4, 150 mM NaCl, 0,02 % Natriumazid und 50 % Glycerin.
Aufreinigung	Affinitätschromatographie

Anwendung

Verdünnungsverhältnis	WB 1:500-1:1000,IHC 1:50-1:100,ICC/IF 1:50-1:200,FC 1:50-1:100
Molekulargewicht	Calculated MW: 52 kDa; Observed MW: 45 kDa

Antigen-Informationen

Genname	CS
Alternative Namen	Citrate synthase; Citrate synthase; mitochondrial; Cs
Gen-ID	1431
SwissProt ID	O75390
Immunogen	Ein synthetisches Peptid der menschlichen Citratsynthetase

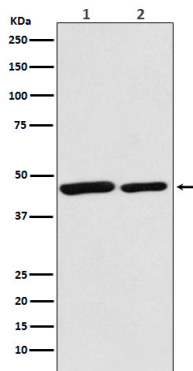
Hintergrund

Kohlenhydratstoffwechsel; Tricarbonsäurezyklus; Isocitrat aus Oxalacetat: Schritt 1/2.

Forschungsbereich

Signaltransduktion

Bildaten



Western-Blot-Analyse der Citratsynthetase in (1) HeLa-Lysaten; (1) Mausmilzlysaten unter Verwendung eines Citratsynthetase-Antikörpers.