

Produktname: FRS2 Kaninchen-polyklonaler Antikörper**Katalog-Nr.: APRab00210**

Nur für Forschungszwecke.

Zusammenfassung

Beschreibung	polyklonaler Kaninchenantikörper
Host	Kaninchen
Anwendung	WB,FC,IP
Reaktivität	Menschlich
Konjugation	Unkonjugiert
Modifikation	Unverändert
Isotyp	IgG
Klonalität	Polyklonal
Form	Flüssig
Konzentration	1 mg/ml
Lagerung	Aliquotieren und bei -20°C lagern (12 Monate haltbar).Frost/Tau-Zyklen vermeiden.
Versand	Eisbeutel
Puffer	Kaninchen-IgG in phosphatgepufferter Salzlösung, pH 7,4, 150 mM NaCl, 0,02 % Natriumazid und 50 % Glycerin.
Aufreinigung	Affinitätschromatographie

Anwendung

Verdünnungsverhältnis	WB 1:500-1:1000,FC 1:50-1:100,IP 1:20-1:50
Molekulargewicht	Calculated MW: 57 kDa; Observed MW: 57 kDa

Antigen-Informationen

Genname	FRS2
Alternative Namen	Fibroblast growth factor receptor substrate 2; FGFR substrate 2; FGFR-signaling adaptor SNT; Suc1-associated neurotrophic factor target 1; SNT-1
Gen-ID	10818
SwissProt ID	Q8WU20
Immunogen	Rekombinantes Protein des humanen FRS2

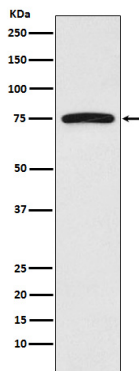
Hintergrund

Adapterprotein, das FGR- und NGF-Rezeptoren mit nachgeschalteten Signalwegen verbindet. Beteiligt an der Aktivierung von MAP-Kinasen. Moduliert die Signalübertragung über SHC1 durch Konkurrenz um eine gemeinsame Bindungsstelle auf NTRK1.

Forschungsbereich

Signaltransduktion

Bilddaten



Western-Blot-Analyse von FRS2 in HeLa-Lysaten unter Verwendung eines FRS2-Antikörpers.