

Produktname: LMO2 Kaninchen-Polyclonal-Antikörper**Katalog-Nr.: APRab00208**

Nur für Forschungszwecke.

Zusammenfassung

Beschreibung	polyklonaler Kaninchenantikörper
Host	Kaninchen
Anwendung	WB,FC,IP
Reaktivität	Mensch, Maus, Ratte
Konjugation	Unkonjugiert
Modifikation	Unverändert
Isotyp	IgG
Klonalität	Polyklonal
Form	Flüssig
Konzentration	1 mg/ml
Lagerung	Aliquotieren und bei -20°C lagern (12 Monate haltbar).Frost/Tau-Zyklen vermeiden.
Versand	Eisbeutel
Puffer	Kaninchen-IgG in phosphatgepufferter Salzlösung, pH 7,4, 150 mM NaCl, 0,02 % Natriumazid und 50 % Glycerin.
Aufreinigung	Affinitätschromatographie

Anwendung

Verdünnungsverhältnis	WB 1:500-1:1000,FC 1:50-1:100,IP 1:20-1:50
Molekulargewicht	Calculated MW: 18 kDa; Observed MW: 18 kDa

Antigen-Informationen

Genname	LMO2
Alternative Namen	TTG2; LMO-2; RBTN2; RHOM2; RBTNL1
Gen-ID	4005
SwissProt ID	P25791
Immunogen	Rekombinantes Protein des humanen LMO2

Hintergrund

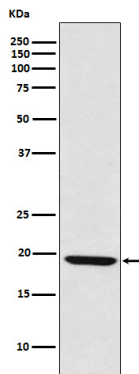
Wirkt zusammen mit TAL1/SCL, um die Entwicklung roter Blutkörperchen zu regulieren. Wirkt außerdem mit LDB1, um

erythropoetische Vorläuferzellen in einem unreifen Zustand zu erhalten.

Forschungsbereich

Herz-Kreislauf-System

Bilddaten



Western-Blot-Analyse von LMO2 in Raji-Lysaten unter Verwendung eines LMO2-Antikörpers.