

Produktname: PLGF Kaninchen-polyklonaler Antikörper**Katalog-Nr.: APRab00202**

Nur für Forschungszwecke.

Zusammenfassung

Beschreibung	polyklonaler Kaninchenantikörper
Host	Kaninchen
Anwendung	WB
Reaktivität	Menschlich
Konjugation	Unkonjugiert
Modifikation	Unverändert
Isotyp	IgG
Klonalität	Polyklonal
Form	Flüssig
Konzentration	1 mg/ml
Lagerung	Aliquotieren und bei -20°C lagern (12 Monate haltbar).Frost/Tau-Zyklen vermeiden.
Versand	Eisbeutel
Puffer	Kaninchen-IgG in phosphatgepufferter Salzlösung, pH 7,4, 150 mM NaCl, 0,02 % Natriumazid und 50 % Glycerin.
Aufreinigung	Affinitätschromatographie

Anwendung

Verdünnungsverhältnis	WB 1:500-1:1000
Molekulargewicht	Calculated MW: 25 kDa; Observed MW: 25 kDa

Antigen-Informationen

Genname	PGF
Alternative Namen	Pgf; PGFL; PIGF; Placenta growth factor; Placental growth factor; vascular endothelial growth factor related protein; PIGF; PIGF2; SHGC 10760
Gen-ID	5228
SwissProt ID	P49763
Immunogen	Ein synthetisches Peptid des humanen PLGF

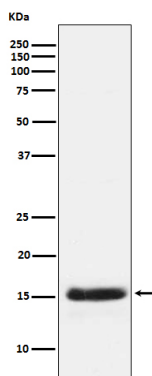
Hintergrund

Der Wachstumsfaktor PlGF-2 ist an der Angiogenese und dem Wachstum von Endothelzellen beteiligt und stimuliert deren Proliferation und Migration. Er bindet an den Rezeptor FLT1/VEGFR-1. Die Isoform PlGF-2 bindet heparinabhängig an NRP1/Neuropilin-1 und NRP2/Neuropilin-2.

Forschungsbereich

Herz-Kreislauf-System

Bilddaten



Western-Blot-Analyse von PLGF im rekombinanten humanen PLGF-Protein unter Verwendung eines PLGF-Antikörpers.