

Produktname: SNAP25 Kaninchen-Polyclonal-Antikörper**Katalog-Nr.: APRab00198**

Nur für Forschungszwecke.

Zusammenfassung

Beschreibung	polyklonaler Kaninchenantikörper
Host	Kaninchen
Anwendung	WB,ICC/IF,IP
Reaktivität	Mensch, Maus, Ratte
Konjugation	Unkonjugiert
Modifikation	Unverändert
Isotyp	IgG
Klonalität	Polyklonal
Form	Flüssig
Konzentration	1 mg/ml
Lagerung	Aliquotieren und bei -20°C lagern (12 Monate haltbar).Frost/Tau-Zyklen vermeiden.
Versand	Eisbeutel
Puffer	Kaninchen-IgG in phosphatgepufferter Salzlösung, pH 7,4, 150 mM NaCl, 0,02 % Natriumazid und 50 % Glycerin.
Aufreinigung	Affinitätschromatographie

Anwendung

Verdünnungsverhältnis	WB 1:500-1:1000,ICC/IF 1:50-1:200,IP 1:20-1:50
Molekulargewicht	Calculated MW: 23 kDa; Observed MW: 23 kDa

Antigen-Informationen

Genname	SNAP25
Alternative Namen	Synaptosomal-associated protein 25; SNAP-25; Super protein; SUP; Synaptosomal-associated 25 kDa protein; SNAP25; SNAP
Gen-ID	6616
SwissProt ID	P60880
Immunogen	Ein synthetisches Peptid des menschlichen SNAP25

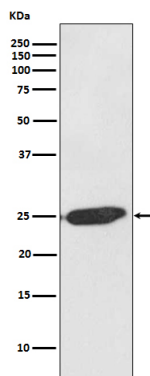
Hintergrund

SNAP25 bildet mit den SNARE-Proteinen Syntaxin und Synaptobrevin einen Kernkomplex, der die Fusion synaptischer Vesikel mit der Plasmamembran während der Ca^{2+} -abhängigen Exozytose vermittelt. Dieser Komplex ist für die Exozytose des Neurotransmitters γ -Aminobuttersäure (GABA) verantwortlich. Die Neurotransmitterfreisetzung wird durch die Proteolyse von SNAP25 durch die Botulinumtoxine A und E gehemmt. SNAP25 spielt zudem eine sekundäre Rolle als Q-SNARE bei der Endosomenfusion; das Protein ist mit einer genetischen Prädisposition für Aufmerksamkeitsdefizit-/Hyperaktivitätsstörung (ADHS) assoziiert.

Forschungsbereich

Neurowissenschaften

Bilddaten



Western-Blot-Analyse von SNAP25 in SH-SY5Y-Lysaten unter Verwendung eines SNAP25-Antikörpers.