

**Produktname: Alpha B Kristallin Kaninchen Polyclonal Antikörper****Katalog-Nr.: APRab00197**

Nur für Forschungszwecke.

**Zusammenfassung**

<b>Beschreibung</b>	polyklonaler Kaninchenantikörper
<b>Host</b>	Kaninchen
<b>Anwendung</b>	WB,IHC,ICC/IF,IP
<b>Reaktivität</b>	Mensch, Ratte
<b>Konjugation</b>	Unkonjugiert
<b>Modifikation</b>	Unverändert
<b>Isotyp</b>	IgG
<b>Klonalität</b>	Polyklonal
<b>Form</b>	Flüssig
<b>Konzentration</b>	1 mg/ml
<b>Lagerung</b>	Aliquotieren und bei -20°C lagern (12 Monate haltbar).Frost/Tau-Zyklen vermeiden.
<b>Versand</b>	Eisbeutel
<b>Puffer</b>	Kaninchen-IgG in phosphatgepufferter Salzlösung, pH 7,4, 150 mM NaCl, 0,02 % Natriumazid und 50 % Glycerin.
<b>Aufreinigung</b>	Affinitätschromatographie

**Anwendung**

<b>Verdünnungsverhältnis</b>	WB 1:500-1:1000,IHC 1:50-1:100,ICC/IF 1:50-1:200,IP 1:20-1:50
<b>Molekulargewicht</b>	Calculated MW: 20 kDa; Observed MW: 20 kDa

**Antigen-Informationen**

<b>Genname</b>	CRYAB
<b>Alternative Namen</b>	CRYAB; CRYA2; Alpha-crystallin B chain; Alpha(B)-crystallin; Heat shock protein beta-5; HspB5; Renal carcinoma antigen NY-REN-27; Rosenthal fiber component
<b>Gen-ID</b>	1410
<b>SwissProt ID</b>	P02511
<b>Immunogen</b>	Ein synthetisches Peptid des humanen Alpha B Kristallins

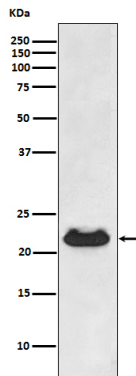
**Hintergrund**

Kann zur Transparenz und zum Brechungsindex der Linse beitragen.

## Forschungsbereich

Signaltransduktion

## Bilddaten



Western-Blot-Analyse von CRYAB in Lysaten menschlicher fetaler Herzen unter Verwendung eines Alpha-B-Crystallin-Antikörpers.