

Produktname: Glukosetransporter GLUT3 Kaninchen-polyklonaler Antikörper**Katalog-Nr.: APRab00196**

Nur für Forschungszwecke.

Zusammenfassung

Beschreibung	polyklonaler Kaninchenantikörper
Host	Kaninchen
Anwendung	WB
Reaktivität	Mensch, Maus, Ratte
Konjugation	Unkonjugiert
Modifikation	Unverändert
Isotyp	IgG
Klonalität	Polyklonal
Form	Flüssig
Konzentration	1 mg/ml
Lagerung	Aliquotieren und bei -20°C lagern (12 Monate haltbar).Frost/Tau-Zyklen vermeiden.
Versand	Eisbeutel
Puffer	Kaninchen-IgG in phosphatgepufferter Salzlösung, pH 7,4, 150 mM NaCl, 0,02 % Natriumazid und 50 % Glycerin.
Aufreinigung	Affinitätschromatographie

Anwendung

Verdünnungsverhältnis	WB 1:500-1:1000
Molekulargewicht	Calculated MW: 54 kDa; Observed MW: 54 kDa

Antigen-Informationen

Genname	SLC2A3
Alternative Namen	SLC2A3; GLUT3; Solute carrier family 2; facilitated glucose transporter member 3; Glucose transporter type 3; brain; GLUT-3
Gen-ID	6515
SwissProt ID	P11169
Immunogen	Ein synthetisches Peptid des menschlichen Glukosetransporters GLUT3

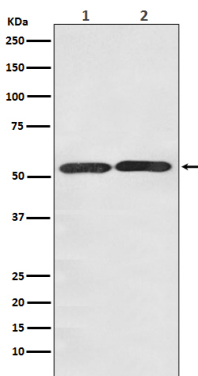
Hintergrund

Erleichternder Glukosetransporter. Wahrscheinlich ein neuronaler Glukosetransporter.

Forschungsbereich

Signaltransduktion

Bilddaten



Western-Blot-Analyse von GLUT3 in (1) HepG2-Lysaten; (2) NIH/3T3-Lysaten unter Verwendung eines GLUT3-Antikörpers.