

Produktname: GATA1 Kaninchen-Polyclonal-Antikörper**Katalog-Nr.: APRab00189**

Nur für Forschungszwecke.

Zusammenfassung

Beschreibung	polyklonaler Kaninchenantikörper
Host	Kaninchen
Anwendung	WB,IHC,ICC/IF,IP,ChIP
Reaktivität	Menschlich
Konjugation	Unkonjugiert
Modifikation	Unverändert
Isotyp	IgG
Klonalität	Polyklonal
Form	Flüssig
Konzentration	1 mg/ml
Lagerung	Aliquotieren und bei -20°C lagern (12 Monate haltbar).Frost/Tau-Zyklen vermeiden.
Versand	Eisbeutel
Puffer	Kaninchen-IgG in phosphatgepufferter Salzlösung, pH 7,4, 150 mM NaCl, 0,02 % Natriumazid und 50 % Glycerin.
Aufreinigung	Affinitätschromatographie

Anwendung

Verdünnungsverhältnis	WB 1:500-1:1000,IHC 1:50-1:100,ICC/IF 1:50-1:200,IP 1:20-1:50,ChIP 1:20
Molekulargewicht	Calculated MW: 43 kDa; Observed MW: 43 kDa

Antigen-Informationen

Genname	GATA1
Alternative Namen	GATA1; ERYF1; GF1; Erythroid transcription factor; Eryf1; GATA-binding factor 1; GATA-1; GF-1; NF-E1 DNA-binding protein
Gen-ID	2623
SwissProt ID	P15976
Immunogen	Rekombinantes Protein des humanen GATA1

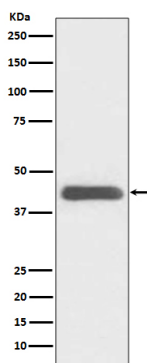
Hintergrund

GATA-1 ist das erste Mitglied der GATA-Familie und wird für die Entwicklung von Erythrozyten und Megakaryozyten benötigt. Mutationen im GATA-1-Gen wurden mit zahlreichen menschlichen Erkrankungen in Verbindung gebracht, darunter akute megakaryoblastische Leukämie bei Kindern mit Down-Syndrom (DS-AMKL), X-chromosomale Thrombozytopenie und das Graue-Thrombozyten-Syndrom.

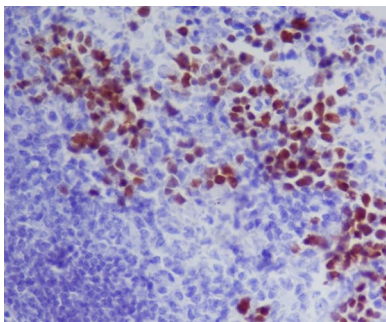
Forschungsbereich

Epigenetik und nukleäre Signalgebung

Bilddaten



Western-Blot-Analyse von GATA1 in K562-Lysaten unter Verwendung eines GATA1-Antikörpers.



Immunhistochemische Analyse von in Paraffin eingebetteter Mausmilz unter Verwendung des GATA1-Antikörpers. Zur Antigenrückgewinnung wurde Natriumcitrat pH 6,0 unter hohem Druck und hoher Temperatur verwendet.