

Produktname: CaMKII delta Kaninchen-polyklonaler Antikörper**Katalog-Nr.: APRab00186**

Nur für Forschungszwecke.

Zusammenfassung

Beschreibung	polyklonaler Kaninchenantikörper
Host	Kaninchen
Anwendung	WB,IHC
Reaktivität	Mensch, Maus, Ratte
Konjugation	Unkonjugiert
Modifikation	Unverändert
Isotyp	IgG
Klonalität	Polyklonal
Form	Flüssig
Konzentration	1 mg/ml
Lagerung	Aliquotieren und bei -20°C lagern (12 Monate haltbar).Frost/Tau-Zyklen vermeiden.
Versand	Eisbeutel
Puffer	Kaninchen-IgG in phosphatgepufferter Salzlösung, pH 7,4, 150 mM NaCl, 0,02 % Natriumazid und 50 % Glycerin.
Aufreinigung	Affinitätschromatographie

Anwendung

Verdünnungsverhältnis	WB 1:500-1:1000,IHC 1:50-1:100
Molekulargewicht	Calculated MW: 56 kDa; Observed MW: 50 kDa

Antigen-Informationen

Genname	CAMK2D
Alternative Namen	CAM kinase 2 delta; CAM kinase II delta; CaM kinase II delta subunit; CaM kinase II subunit delta; CAMK 2d; CaMK-II delta subunit; CAMK2D; CAMKI
Gen-ID	817
SwissProt ID	Q13557
Immunogen	Ein synthetisches Peptid des humanen CaMKII delta

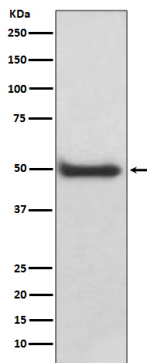
Hintergrund

Die CaM-Kinase II (CAMK2) ist eine prominente Kinase im zentralen Nervensystem, die möglicherweise an der Langzeitpotenzierung und der Freisetzung von Neurotransmittern beteiligt ist.

Forschungsbereich

Neurowissenschaften

Bilddaten



Western-Blot-Analyse von CaMKII delta in A431-Lysaten unter Verwendung eines CaMKII delta-Antikörpers.