

**Produktname: PKA RII beta Kaninchen-polyklonaler Antikörper****Katalog-Nr.: APRab00184**

Nur für Forschungszwecke.

**Zusammenfassung**

<b>Beschreibung</b>	polyklonaler Kaninchenantikörper
<b>Host</b>	Kaninchen
<b>Anwendung</b>	WB,IHC,ICC/IF,FC,IP
<b>Reaktivität</b>	Mensch, Maus, Ratte
<b>Konjugation</b>	Unkonjugiert
<b>Modifikation</b>	Unverändert
<b>Isotyp</b>	IgG
<b>Klonalität</b>	Polyklonal
<b>Form</b>	Flüssig
<b>Konzentration</b>	1 mg/ml
<b>Lagerung</b>	Aliquotieren und bei -20°C lagern (12 Monate haltbar).Frost/Tau-Zyklen vermeiden.
<b>Versand</b>	Eisbeutel
<b>Puffer</b>	Kaninchen-IgG in phosphatgepufferter Salzlösung, pH 7,4, 150 mM NaCl, 0,02 % Natriumazid und 50 % Glycerin.
<b>Aufreinigung</b>	Affinitätschromatographie

**Anwendung**

<b>Verdünnungsverhältnis</b>	WB 1:500-1:1000,IHC 1:50-1:100,ICC/IF 1:50-1:200,FC 1:50-1:100,IP 1:20-1:50
<b>Molekulargewicht</b>	Calculated MW: 46 kDa; Observed MW: 46 kDa

**Antigen-Informationen**

<b>Genname</b>	PRKAR2B
<b>Alternative Namen</b>	AI451071; cAMP dependent protein kinase type II beta regulatory chain; Pkarb2; PRKAR2B; Protein kinase cAMP dependent regulatory type II beta; RATDNA; RII beta
<b>Gen-ID</b>	5577
<b>SwissProt ID</b>	P31323
<b>Immunogen</b>	-

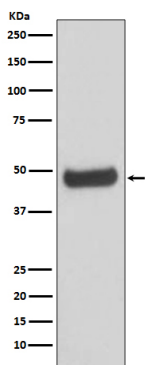
**Hintergrund**

Regulatorische Untereinheit der cAMP-abhängigen Proteinkinasen, die an der cAMP-Signalübertragung in Zellen beteiligt sind. Regulatorische Ketten vom Typ II vermitteln die Membranassoziation durch Bindung an Ankerproteine, einschließlich der MAP2-Kinase.

## Forschungsbereich

Signaltransduktion

## Bilddaten



Western-Blot-Analyse von PKA 2 beta in humanen fetalen Hirnlysaten unter Verwendung des PKA RII beta-Antikörpers.