

Produktname: Integrin alpha IIb Kaninchen-polyklonaler Antikörper**Katalog-Nr.: APRab00178**

Nur für Forschungszwecke.

Zusammenfassung

Beschreibung	polyklonaler Kaninchenantikörper
Host	Kaninchen
Anwendung	WB,IHC
Reaktivität	Menschlich
Konjugation	Unkonjugiert
Modifikation	Unverändert
Isotyp	IgG
Klonalität	Polyklonal
Form	Flüssig
Konzentration	1 mg/ml
Lagerung	Aliquotieren und bei -20°C lagern (12 Monate haltbar).Frost/Tau-Zyklen vermeiden.
Versand	Eisbeutel
Puffer	Kaninchen-IgG in phosphatgepufferter Salzlösung, pH 7,4, 150 mM NaCl, 0,02 % Natriumazid und 50 % Glycerin.
Aufreinigung	Affinitätschromatographie

Anwendung

Verdünnungsverhältnis	WB 1:500-1:1000,IHC 1:50-1:100
Molekulargewicht	Calculated MW: 113 kDa; Observed MW: 135 kDa

Antigen-Informationen

Genname	ITGA2B
Alternative Namen	ITGA2B; GP2B; ITGAB; Integrin alpha-IIb; GPalpha IIb; GPIIb; Platelet membrane glycoprotein IIb; CD41
Gen-ID	3674
SwissProt ID	P08514
Immunogen	Ein synthetisches Peptid des humanen CD41

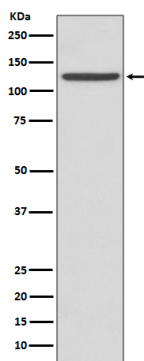
Hintergrund

Integrin α IIb/ β 3 ist ein Rezeptor für Fibronektin, Fibrinogen, Plasminogen, Prothrombin, Thrombospondin und Vitronektin. Es erkennt die Sequenz R-G-D in einer Vielzahl von Liganden. Außerdem erkennt es die Sequenz H-H-L-G-G-G-A-K-Q-A-G-D-V in der γ -Kette des Fibrinogens.

Forschungsbereich

Herz-Kreislauf-System

Bilddaten



Western-Blot-Analyse von CD41 in humanen fetalen Leberlysaten unter Verwendung eines Integrin-alpha-IIb-Antikörpers.