

Produktname: Katalase-Kaninchen-polyklonaler Antikörper**Katalog-Nr.: APRab00174**

Nur für Forschungszwecke.

Zusammenfassung

Beschreibung	polyklonaler Kaninchenantikörper
Host	Kaninchen
Anwendung	WB,IHC
Reaktivität	Mensch, Maus, Ratte
Konjugation	Unkonjugiert
Modifikation	Unverändert
Isotyp	IgG
Klonalität	Polyklonal
Form	Flüssig
Konzentration	1 mg/ml
Lagerung	Aliquotieren und bei -20°C lagern (12 Monate haltbar).Frost/Tau-Zyklen vermeiden.
Versand	Eisbeutel
Puffer	Kaninchen-IgG in phosphatgepufferter Salzlösung, pH 7,4, 150 mM NaCl, 0,02 % Natriumazid und 50 % Glycerin.
Aufreinigung	Affinitätschromatographie

Anwendung

Verdünnungsverhältnis	WB 1:500-1:1000,IHC 1:50-1:100
Molekulargewicht	Calculated MW: 60 kDa; Observed MW: 60 kDa

Antigen-Informationen

Genname	CAT
Alternative Namen	Cas1; CAT; Catalase; Cs1
Gen-ID	847
SwissProt ID	P04040
Immunogen	Ein synthetisches Peptid der menschlichen Katalase

Hintergrund

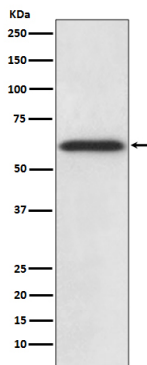
Katalase katalysiert die Umwandlung von Wasserstoffperoxid in Wasser und Sauerstoff. Studien zeigen, dass die

Überexpression dieses antioxidativen Enzyms die Fähigkeit der pankreatischen β -Zellen erhöht, reaktive Sauerstoffspezies (ROS) abzufangen und sie dadurch vor oxidativem Stress zu schützen.

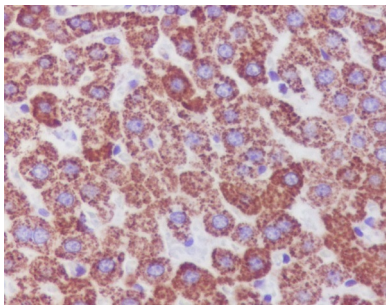
Forschungsbereich

Tags & Zellmarker

Bilddaten



Western-Blot-Analyse von Katalase in HepG2-Lysaten unter Verwendung eines Katalase-Antikörpers.



Immunhistochemische Analyse von in Paraffin eingebetteter Rattenleber unter Verwendung eines Katalase-Antikörpers. Zur Antigenrückgewinnung wurde Natriumcitrat pH 6,0 unter hohem Druck und hoher Temperatur verwendet.