

Produktname: Aquaporin 1 Kaninchen-polyklonaler Antikörper**Katalog-Nr.: APRab00171**

Nur für Forschungszwecke.

Zusammenfassung

Beschreibung	polyklonaler Kaninchenantikörper
Host	Kaninchen
Anwendung	WB,IHC,ICC/IF
Reaktivität	Mensch, Maus, Ratte
Konjugation	Unkonjugiert
Modifikation	Unverändert
Isotyp	IgG
Klonalität	Polyklonal
Form	Flüssig
Konzentration	1 mg/ml
Lagerung	Aliquotieren und bei -20°C lagern (12 Monate haltbar).Frost/Tau-Zyklen vermeiden.
Versand	Eisbeutel
Puffer	Kaninchen-IgG in phosphatgepufferter Salzlösung, pH 7,4, 150 mM NaCl, 0,02 % Natriumazid und 50 % Glycerin.
Aufreinigung	Affinitätschromatographie

Anwendung

Verdünnungsverhältnis	WB 1:500-1:1000,IHC 1:50-1:100,ICC/IF 1:50-1:200
Molekulargewicht	Calculated MW: 29 kDa; Observed MW: 29 kDa

Antigen-Informationen

Genname	AQP1
Alternative Namen	AQP1; CHIP28; Aquaporin-1; AQP-1; Aquaporin-CHIP; Urine water channel; Water channel protein for red blood cells and kidney proximal tubule
Gen-ID	358
SwissProt ID	P29972
Immunogen	Ein synthetisches Peptid des humanen Aquaporins 1

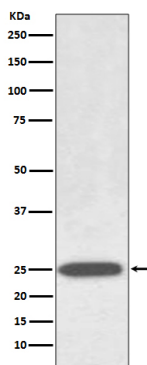
Hintergrund

Bildet einen wasserspezifischen Kanal, der den Plasmamembranen der roten Blutkörperchen und der proximalen Nierentubuli eine hohe Durchlässigkeit für Wasser verleiht und es so ermöglicht, dass sich Wasser in Richtung eines osmotischen Gradienten bewegen kann.

Forschungsbereich

Zellbiologie

Bilddaten



Western-Blot-Analyse von AQP1 in humanen fetalen Nierenlysaten unter Verwendung eines Aquaporin-1-Antikörpers.