

Produktname: Polyklonaler ATPB-Kaninchen-Antikörper**Katalog-Nr.: APRab00170**

Nur für Forschungszwecke.

Zusammenfassung

Beschreibung	polyklonaler Kaninchenantikörper
Host	Kaninchen
Anwendung	WB,IHC,ICC/IF,IP
Reaktivität	Mensch, Maus, Ratte
Konjugation	Unkonjugiert
Modifikation	Unverändert
Isotyp	IgG
Klonalität	Polyklonal
Form	Flüssig
Konzentration	1 mg/ml
Lagerung	Aliquotieren und bei -20°C lagern (12 Monate haltbar).Frost/Tau-Zyklen vermeiden.
Versand	Eisbeutel
Puffer	Kaninchen-IgG in phosphatgepufferter Salzlösung, pH 7,4, 150 mM NaCl, 0,02 % Natriumazid und 50 % Glycerin.
Aufreinigung	Affinitätschromatographie

Anwendung

Verdünnungsverhältnis	WB 1:500-1:1000,IHC 1:50-1:100,ICC/IF 1:50-1:200,IP 1:20-1:50
Molekulargewicht	Calculated MW: 57 kDa; Observed MW: 50 kDa

Antigen-Informationen

Genname	ATP5F1B
Alternative Namen	ATP5B; ATPMB; ATPSB; HEL-S-271
Gen-ID	506
SwissProt ID	P06576
Immunogen	Ein synthetisches Peptid des humanen ATPB

Hintergrund

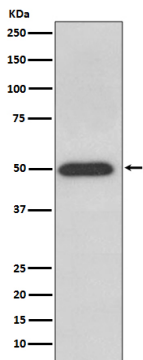
Die Rotation des zentralen Stiels gegen die umgebenden alpha(3)beta(3)-Untereinheiten führt zur Hydrolyse von ATP an drei

separaten katalytischen Zentren auf den beta-Untereinheiten.

Forschungsbereich

Tags & Zellmarker

Bilddaten



Western-Blot-Analyse von ATPB in HeLa-Lysaten unter Verwendung eines ATPB-Antikörpers.