

Produktname: SDHA Kaninchen-polyklonaler Antikörper**Katalog-Nr.: APRab00168**

Nur für Forschungszwecke.

Zusammenfassung

Beschreibung	polyklonaler Kaninchenantikörper
Host	Kaninchen
Anwendung	WB,IHC,ICC/IF,FC,IP
Reaktivität	Mensch, Maus, Ratte
Konjugation	Unkonjugiert
Modifikation	Unverändert
Isotyp	IgG
Klonalität	Polyklonal
Form	Flüssig
Konzentration	1 mg/ml
Lagerung	Aliquotieren und bei -20°C lagern (12 Monate haltbar).Frost/Tau-Zyklen vermeiden.
Versand	Eisbeutel
Puffer	Kaninchen-IgG in phosphatgepufferter Salzlösung, pH 7,4, 150 mM NaCl, 0,02 % Natriumazid und 50 % Glycerin.
Aufreinigung	Affinitätschromatographie

Anwendung

Verdünnungsverhältnis	WB 1:500-1:1000,IHC 1:50-1:100,ICC/IF 1:50-1:200,FC 1:50-1:100,IP 1:20-1:50
Molekulargewicht	Calculated MW: 73 kDa; Observed MW: 73 kDa

Antigen-Informationen

Genname	SDHA
Alternative Namen	SDHA; SDH2; SDHF; Succinate dehydrogenase [ubiquinone] flavoprotein subunit; mitochondrial; Flavoprotein subunit of complex II; Fp
Gen-ID	6389
SwissProt ID	P31040
Immunogen	Ein synthetisches Peptid des humanen SDHA

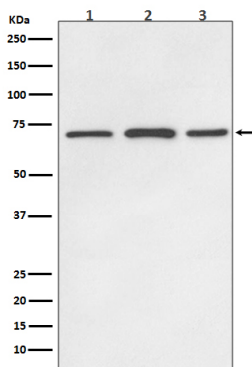
Hintergrund

Flavoprotein (FP)-Untereinheit der Succinatdehydrogenase (SDH), die am Komplex II der mitochondrialen Elektronentransportkette beteiligt ist und für den Transfer von Elektronen von Succinat auf Ubichinon verantwortlich ist.

Forschungsbereich

Tags & Zellmarker

Bilddaten



Western-Blot-Analyse von SDHA in (1) HeLa-Lysaten; (2) Mausgehirnlysaten; (3) Rattengehirnlysaten; unter Verwendung eines SDHA-Antikörpers.