

Produktname: Calbindin Kaninchen-Polyclonal-Antikörper**Katalog-Nr.: APRab00164**

Nur für Forschungszwecke.

Zusammenfassung

Beschreibung	polyklonaler Kaninchenantikörper
Host	Kaninchen
Anwendung	WB,IHC,ICC/IF
Reaktivität	Mensch, Maus, Ratte
Konjugation	Unkonjugiert
Modifikation	Unverändert
Isotyp	IgG
Klonalität	Polyklonal
Form	Flüssig
Konzentration	1 mg/ml
Lagerung	Aliquotieren und bei -20°C lagern (12 Monate haltbar).Frost/Tau-Zyklen vermeiden.
Versand	Eisbeutel
Puffer	Kaninchen-IgG in phosphatgepufferter Salzlösung, pH 7,4, 150 mM NaCl, 0,02 % Natriumazid und 50 % Glycerin.
Aufreinigung	Affinitätschromatographie

Anwendung

Verdünnungsverhältnis	WB 1:500-1:1000,IHC 1:50-1:100,ICC/IF 1:50-1:200
Molekulargewicht	Calculated MW: 30 kDa; Observed MW: 30 kDa

Antigen-Informationen

Genname	CALB1
Alternative Namen	avian-type; CAB27; CALB1; Calbindin 1 28kDa; Calbindin; D28K; RTVL H protein
Gen-ID	793
SwissProt ID	P05937
Immunogen	Ein synthetisches Peptid des humanen Calbindins

Hintergrund

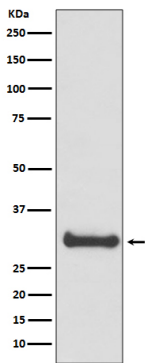
Puffert cytosolische Calciumionen. Kann eine Membran-Ca(2+)-ATPase und eine 3',5'-cyclische Nukleotid-Phosphodiesterase

stimulieren.

Forschungsbereich

Neurowissenschaften

Bilddaten



Western-Blot-Analyse von Calbindin in humanen fetalen Hirnlysaten unter Verwendung eines Calbindin-Antikörpers.