

Produktname: SERCA2-ATPase-Kaninchen-Polyclonal-Antikörper**Katalog-Nr.: APRab00159**

Nur für Forschungszwecke.

Zusammenfassung

Beschreibung	polyklonaler Kaninchenantikörper
Host	Kaninchen
Anwendung	WB,IHC,ICC/IF,FC
Reaktivität	Mensch, Maus, Ratte
Konjugation	Unkonjugiert
Modifikation	Unverändert
Isotyp	IgG
Klonalität	Polyklonal
Form	Flüssig
Konzentration	1 mg/ml
Lagerung	Aliquotieren und bei -20°C lagern (12 Monate haltbar).Frost/Tau-Zyklen vermeiden.
Versand	Eisbeutel
Puffer	Kaninchen-IgG in phosphatgepufferter Salzlösung, pH 7,4, 150 mM NaCl, 0,02 % Natriumazid und 50 % Glycerin.
Aufreinigung	Affinitätschromatographie

Anwendung

Verdünnungsverhältnis	WB 1:500-1:1000,IHC 1:50-1:100,ICC/IF 1:50-1:200,FC 1:50-1:100
Molekulargewicht	Calculated MW: 115 kDa; Observed MW: 110,140 kDa

Antigen-Informationen

Genname	ATP2A2 ATP2A2; ATP2B; Sarcoplasmic/endoplasmic reticulum calcium ATPase 2; SERCA2; SR Ca(2+)-
Alternative Namen	ATPase 2; Calcium pump 2; Calcium-transporting ATPase sarcoplasmic reticulum type; slow twitch skeletal muscle isoform; Endoplasmic reticulum class 1/2 Ca(2+) ATPase
Gen-ID	488
SwissProt ID	P16615
Immunogen	Ein synthetisches Peptid der humanen SERCA2-ATPase

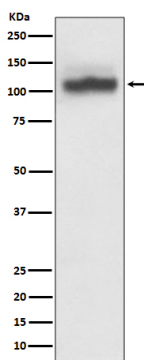
Hintergrund

Dieses magnesiumabhängige Enzym katalysiert die Hydrolyse von ATP, gekoppelt an die Translokation von Calcium aus dem Zytosol in das Lumen des sarkoplasmatischen Retikulums. Isoform 2 ist an der Regulation des Kontraktions-/Relaxationszyklus beteiligt.

Forschungsbereich

Neurowissenschaften

Bilddaten



Western-Blot-Analyse von SERCA2 in HeLa-Lysaten unter Verwendung eines SERCA2-ATPase-Antikörpers.