

Produktname: PROX1 Kaninchen-Polyclonal-Antikörper**Katalog-Nr.: APRab00158**

Nur für Forschungszwecke.

Zusammenfassung

Beschreibung	polyklonaler Kaninchenantikörper
Host	Kaninchen
Anwendung	WB
Reaktivität	Menschlich
Konjugation	Unkonjugiert
Modifikation	Unverändert
Isotyp	IgG
Klonalität	Polyklonal
Form	Flüssig
Konzentration	1 mg/ml
Lagerung	Aliquotieren und bei -20°C lagern (12 Monate haltbar).Frost/Tau-Zyklen vermeiden.
Versand	Eisbeutel
Puffer	Kaninchen-IgG in phosphatgepufferter Salzlösung, pH 7,4, 150 mM NaCl, 0,02 % Natriumazid und 50 % Glycerin.
Aufreinigung	Affinitätschromatographie

Anwendung

Verdünnungsverhältnis	WB 1:500-1:1000
Molekulargewicht	Calculated MW: 83 kDa; Observed MW: 95 kDa

Antigen-Informationen

Genname	PROX1
Alternative Namen	Homeobox prospero like protein; Prospero homeobox protein 1; prospero-related homeobox gene 1; PROX1
Gen-ID	5629
SwissProt ID	Q92786
Immunogen	Ein synthetisches Peptid des menschlichen PROX1

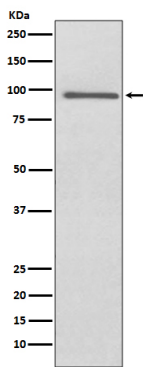
Hintergrund

Spielt eine entscheidende Rolle in der Embryonalentwicklung und fungiert als wichtiges regulatorisches Protein bei der Neurogenese sowie der Entwicklung von Herz, Augenlinse, Leber, Pankreas und Lymphsystem. Ist an der Regulation des zirkadianen Rhythmus beteiligt.

Forschungsbereich

Neurowissenschaften

Bilddaten



Western-Blot-Analyse von PROX1 in HepG2-Lysaten unter Verwendung eines PROX1-Antikörpers.