

Produktname: ERCC1 Kaninchen-Polyclonal-Antikörper**Katalog-Nr.: APRab00157**

Nur für Forschungszwecke.

Zusammenfassung

Beschreibung	polyklonaler Kaninchenantikörper
Host	Kaninchen
Anwendung	WB,IHC,ICC/IF
Reaktivität	Mensch, Maus
Konjugation	Unkonjugiert
Modifikation	Unverändert
Isotyp	IgG
Klonalität	Polyklonal
Form	Flüssig
Konzentration	1 mg/ml
Lagerung	Aliquotieren und bei -20°C lagern (12 Monate haltbar).Frost/Tau-Zyklen vermeiden.
Versand	Eisbeutel
Puffer	Kaninchen-IgG in phosphatgepufferter Salzlösung, pH 7,4, 150 mM NaCl, 0,02 % Natriumazid und 50 % Glycerin.
Aufreinigung	Affinitätschromatographie

Anwendung

Verdünnungsverhältnis	WB 1:500-1:1000,IHC 1:50-1:100,ICC/IF 1:50-1:200
Molekulargewicht	Calculated MW: 33 kDa; Observed MW: 36 kDa

Antigen-Informationen

Genname	ERCC1
Alternative Namen	ERCC1; DNA excision repair protein ERCC-1
Gen-ID	2067
SwissProt ID	P07992
Immunogen	Ein synthetisches Peptid des humanen ERCC1

Hintergrund

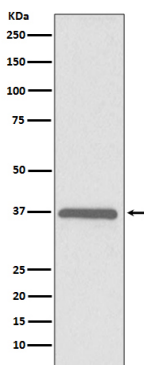
DNA-Reparatursysteme sind in allen lebenden Zellen aktiv und beheben eine Vielzahl von DNA-Schäden. Die

Nukleotidexzisionsreparatur (NER) kommt zum Einsatz, wenn große, die DNA-Helix verzerrende Schäden auftreten, beispielsweise durch UV-Strahlung oder bestimmte Chemikalien. Studien haben gezeigt, dass die Expression von ERCC1 mit der Überlebensrate und dem Ansprechen auf Chemotherapeutika bei verschiedenen Krebsarten, darunter nicht-kleinzelligem Lungenkrebs (NSCLC), zusammenhängt.

Forschungsbereich

Epigenetik und nukleäre Signalgebung

Bilddaten



Western-Blot-Analyse von ERCC1 in HeLa-Lysaten unter Verwendung eines ERCC1-Antikörpers.