

Produktname: Ctip2 Kaninchen-Polyclonal-Antikörper**Katalog-Nr.: APRab00153**

Nur für Forschungszwecke.

Zusammenfassung

Beschreibung	polyklonaler Kaninchenantikörper
Host	Kaninchen
Anwendung	WB
Reaktivität	Menschlich
Konjugation	Unkonjugiert
Modifikation	Unverändert
Isotyp	IgG
Klonalität	Polyklonal
Form	Flüssig
Konzentration	1 mg/ml
Lagerung	Aliquotieren und bei -20°C lagern (12 Monate haltbar).Frost/Tau-Zyklen vermeiden.
Versand	Eisbeutel
Puffer	Kaninchen-IgG in phosphatgepufferter Salzlösung, pH 7,4, 150 mM NaCl, 0,02 % Natriumazid und 50 % Glycerin.
Aufreinigung	Affinitätschromatographie

Anwendung

Verdünnungsverhältnis	WB 1:500-1:1000
Molekulargewicht	Calculated MW: 96 kDa; Observed MW: 140 kDa

Antigen-Informationen

Genname	BCL11B
Alternative Namen	ATL1 alpha; ATL1 beta; ATL1 gamma; ATL1 delta; Bcl11b; BCL11B/TRDC fusion; CTIP2; hRIT1 alpha; hRit1; Rit1
Gen-ID	64919
SwissProt ID	Q9C0K0
Immunogen	Ein synthetisches Peptid des humanen Ctip2

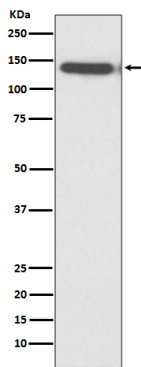
Hintergrund

Tumorsuppressorprotein, das an T-Zell-Lymphomen beteiligt ist. Es wirkt möglicherweise auf den P53-Signalweg. Es könnte ein wichtiger Regulator sowohl der Differenzierung als auch des Überlebens während der Thymozytenentwicklung sein. Es unterdrückt die Transkription durch direkte, TFCOUP2-unabhängige Bindung an ein GC-reiches Antwortelement.

Forschungsbereich

Epigenetik und nukleäre Signalgebung

Bilddaten



Western-Blot-Analyse von CtIp2 in Jurkat-Lysaten unter Verwendung eines CtIp2-Antikörpers.