

Produktname: NEDD8 Kaninchen-Polyclonal-Antikörper**Katalog-Nr.: APRab00147**

Nur für Forschungszwecke.

Zusammenfassung

Beschreibung	polyklonaler Kaninchenantikörper
Host	Kaninchen
Anwendung	WB,IHC,ICC/IF,IP
Reaktivität	Mensch, Maus, Ratte
Konjugation	Unkonjugiert
Modifikation	Unverändert
Isotyp	IgG
Klonalität	Polyklonal
Form	Flüssig
Konzentration	1 mg/ml
Lagerung	Aliquotieren und bei -20°C lagern (12 Monate haltbar).Frost/Tau-Zyklen vermeiden.
Versand	Eisbeutel
Puffer	Kaninchen-IgG in phosphatgepufferter Salzlösung, pH 7,4, 150 mM NaCl, 0,02 % Natriumazid und 50 % Glycerin.
Aufreinigung	Affinitätschromatographie

Anwendung

Verdünnungsverhältnis	WB 1:500-1:1000,IHC 1:50-1:100,ICC/IF 1:50-1:200,IP 1:20-1:50
Molekulargewicht	Calculated MW: 9 kDa; Observed MW: 10,90 kDa

Antigen-Informationen

Genname	NEDD8
Alternative Namen	NEDD8; NEDD8; Neddylin; Neural precursor cell expressed developmentally down-regulated protein 8; NEDD-8; Ubiquitin-like protein Nedd8
Gen-ID	4738
SwissProt ID	Q15843
Immunogen	Ein synthetisches Peptid des menschlichen NEDD8

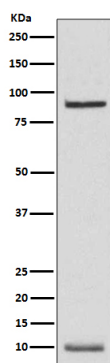
Hintergrund

Das in neuronalen Vorläuferzellen exprimierte, entwicklungsbedingt herunterregulierte Protein 8 (NEDD8), in Pflanzen und Hefen auch als Rub1 (verwandt mit Ubiquitin 1) bekannt, gehört zur Familie der Ubiquitin-ähnlichen Proteine. Die kovalente Bindung von NEDD8 an Zielproteine, die sogenannte Neddylierung, ist ein reversibler, mehrstufiger Prozess, analog zur Ubiquitinierung.

Forschungsbereich

Zellbiologie

Bilddaten



Western-Blot-Analyse von NEDD8 in K562-Lysaten unter Verwendung eines NEDD8-Antikörpers.