

Produktname: Insulinabbauendes Enzym Kaninchen-polyklonaler Antikörper**Katalog-Nr.: APRab00144**

Nur für Forschungszwecke.

Zusammenfassung

Beschreibung	polyklonaler Kaninchenantikörper
Host	Kaninchen
Anwendung	WB,IHC
Reaktivität	Mensch, Maus, Ratte
Konjugation	Unkonjugiert
Modifikation	Unverändert
Isotyp	IgG
Klonalität	Polyklonal
Form	Flüssig
Konzentration	1 mg/ml
Lagerung	Aliquotieren und bei -20°C lagern (12 Monate haltbar).Frost/Tau-Zyklen vermeiden.
Versand	Eisbeutel
Puffer	Kaninchen-IgG in phosphatgepufferter Salzlösung, pH 7,4, 150 mM NaCl, 0,02 % Natriumazid und 50 % Glycerin.
Aufreinigung	Affinitätschromatographie

Anwendung

Verdünnungsverhältnis	WB 1:500-1:1000,IHC 1:50-1:100
Molekulargewicht	Calculated MW: 118 kDa; Observed MW: 118 kDa

Antigen-Informationen

Genname	IDE
Alternative Namen	INSULYSIN; Insulin degrading enzyme; IDE
Gen-ID	3416
SwissProt ID	P14735
Immunogen	Ein synthetisches Peptid des humanen Insulin-abbauenden Enzyms/IDE

Hintergrund

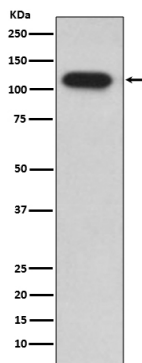
Dieses Gen kodiert für eine Zink-Metallopeptidase, die intrazelluläres Insulin abbaut und dadurch dessen Wirkung beendet.

Zudem ist sie an der interzellulären Peptidsignalisierung beteiligt, indem sie verschiedene Peptide wie Glucagon, Amylin, Bradykinin und Kallidin abbaut. Die hohe Affinität dieses Enzyms zu Insulin führt zu einer insulinvermittelten Hemmung des Abbaus anderer Peptide wie beispielsweise Beta-Amyloid.

Forschungsbereich

Neurowissenschaften

Bilddaten



Western-Blot-Analyse von IDE in HepG2-Lysaten unter Verwendung eines Antikörpers gegen das Insulin-abbauende Enzym.