

Produktname: Mitofilin Kaninchen-polyklonaler Antikörper**Katalog-Nr.: APRab00132**

Nur für Forschungszwecke.

Zusammenfassung

Beschreibung	polyklonaler Kaninchenantikörper
Host	Kaninchen
Anwendung	WB,IHC,ICC/IF,FC
Reaktivität	Menschlich
Konjugation	Unkonjugiert
Modifikation	Unverändert
Isotyp	IgG
Klonalität	Polyklonal
Form	Flüssig
Konzentration	1 mg/ml
Lagerung	Aliquotieren und bei -20°C lagern (12 Monate haltbar).Frost/Tau-Zyklen vermeiden.
Versand	Eisbeutel
Puffer	Kaninchen-IgG in phosphatgepufferter Salzlösung, pH 7,4, 150 mM NaCl, 0,02 % Natriumazid und 50 % Glycerin.
Aufreinigung	Affinitätschromatographie

Anwendung

Verdünnungsverhältnis	WB 1:500-1:1000,IHC 1:50-1:100,ICC/IF 1:50-1:200,FC 1:50-1:100
Molekulargewicht	Calculated MW: 84 kDa; Observed MW: 84 kDa

Antigen-Informationen

Genname	IMMT
Alternative Namen	HMP; P87; P89; PIG4; Mic60; PIG52; MINOS2; P87/89
Gen-ID	10989
SwissProt ID	Q16891
Immunogen	Ein synthetisches Peptid des menschlichen Mitofilins

Hintergrund

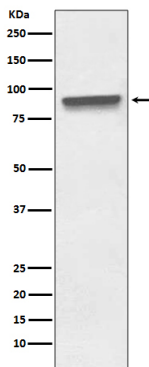
Bestandteil des MICOS-Komplexes, eines großen Proteinkomplexes der mitochondrialen Innenmembran, der eine

entscheidende Rolle bei der Aufrechterhaltung der Crista-Verbindungen, der Architektur der Innenmembran und der Bildung von Kontaktstellen zur Außenmembran spielt. Er trägt wesentlich zur Stabilität des MICOS-Komplexes und zur Morphologie der mitochondrialen Cristae bei (PubMed:22114354, PubMed:25781180).

Forschungsbereich

Signaltransduktion

Bilddaten



Western-Blot-Analyse von Mitofilin in HeLa-Lysaten unter Verwendung eines Mitofilin-Antikörpers.