

Produktname: Ein polyklonaler Antikörper vom RAF-Kaninchen**Katalog-Nr.: APRab00126**

Nur für Forschungszwecke.

Zusammenfassung

Beschreibung	polyklonaler Kaninchenantikörper
Host	Kaninchen
Anwendung	WB,IHC,ICC/IF,FC
Reaktivität	Menschlich
Konjugation	Unkonjugiert
Modifikation	Unverändert
Isotyp	IgG
Klonalität	Polyklonal
Form	Flüssig
Konzentration	1 mg/ml
Lagerung	Aliquotieren und bei -20°C lagern (12 Monate haltbar).Frost/Tau-Zyklen vermeiden.
Versand	Eisbeutel
Puffer	Kaninchen-IgG in phosphatgepufferter Salzlösung, pH 7,4, 150 mM NaCl, 0,02 % Natriumazid und 50 % Glycerin.
Aufreinigung	Affinitätschromatographie

Anwendung

Verdünnungsverhältnis	WB 1:500-1:1000,IHC 1:50-1:100,ICC/IF 1:50-1:200,FC 1:50-1:100
Molekulargewicht	Calculated MW: 68 kDa; Observed MW: 68 kDa

Antigen-Informationen

Genname	ARAF
Alternative Namen	ARAF; ARAF1; PKS; PKS2; Serine/threonine-protein kinase A-Raf; Proto-oncogene A-Raf; Proto-oncogene A-Raf-1; Proto-oncogene Pks
Gen-ID	369
SwissProt ID	P10398
Immunogen	Rekombinantes Protein des humanen A-RAF

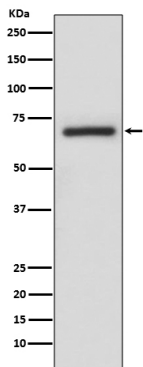
Hintergrund

Ist an der Weiterleitung mitogener Signale von der Zellmembran zum Zellkern beteiligt. Kann auch die TOR-Signalkaskade regulieren.

Forschungsbereich

Signaltransduktion

Bilddaten



Western-Blot-Analyse von ARAF in A375-Lysaten unter Verwendung eines ARAF-Antikörpers.