

Produktname: CDK6 Kaninchen-polyklonaler Antikörper**Katalog-Nr.: APRab00109**

Nur für Forschungszwecke.

Zusammenfassung

Beschreibung	polyklonaler Kaninchenantikörper
Host	Kaninchen
Anwendung	WB,IHC,ICC/IF,FC
Reaktivität	Menschlich
Konjugation	Unkonjugiert
Modifikation	Unverändert
Isotyp	IgG
Klonalität	Polyklonal
Form	Flüssig
Konzentration	1 mg/ml
Lagerung	Aliquotieren und bei -20°C lagern (12 Monate haltbar).Frost/Tau-Zyklen vermeiden.
Versand	Eisbeutel
Puffer	Kaninchen-IgG in phosphatgepufferter Salzlösung, pH 7,4, 150 mM NaCl, 0,02 % Natriumazid und 50 % Glycerin.
Aufreinigung	Affinitätschromatographie

Anwendung

Verdünnungsverhältnis	WB 1:500-1:1000,IHC 1:50-1:100,ICC/IF 1:50-1:200,FC 1:50-1:100
Molekulargewicht	Calculated MW: 37 kDa; Observed MW: 37 kDa

Antigen-Informationen

Genname	CDK6
Alternative Namen	CDK 6; Cell division protein kinase 6; Crk 2; Cyclin dependent kinase 6; p40; PLSTIRE; STQTL11
Gen-ID	1021
SwissProt ID	Q00534
Immunogen	Ein synthetisches Peptid des humanen Cdk6

Hintergrund

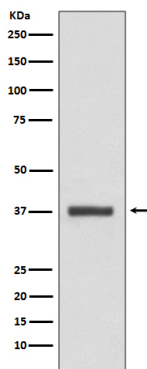
Die Cyclin-abhängigen Kinasen bilden Komplexe mit ihren Cyclin-Partnern und mit CDK-Inhibitoren. CDK6 und CDK4

assoziiieren mit den D-Typ-Cyclinen und binden an das Retinoblastomprotein, wodurch der Übergang von der G1- zur S-Phase ermöglicht wird.

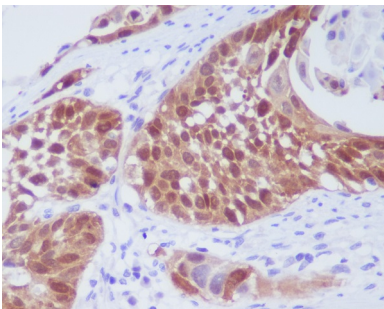
Forschungsbereich

Signaltransduktion

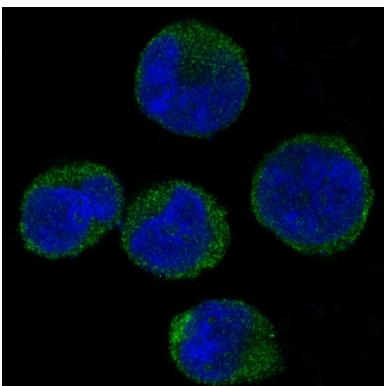
Bilddaten



Western-Blot-Analyse von CDK6 in HeLa-Lysaten unter Verwendung eines CDK6-Antikörpers.



Immunhistochemische Analyse von in Paraffin eingebettetem menschlichem Lungenkrebs unter Verwendung des CDK6-Antikörpers. Zur Antigenrückgewinnung wurde Natriumcitrat pH 6,0 unter hohem Druck und hoher Temperatur verwendet.



Immunfluoreszenzanalyse von CDK6 in K562 mittels CDK6-Antikörper.