

Produktname: Rab7 Kaninchen-Polyclonal-Antikörper**Katalog-Nr.: APRab00106**

Nur für Forschungszwecke.

Zusammenfassung

Beschreibung	polyklonaler Kaninchenantikörper
Host	Kaninchen
Anwendung	WB,IHC,ICC/IF,FC
Reaktivität	Mensch, Maus, Ratte
Konjugation	Unkonjugiert
Modifikation	Unverändert
Isotyp	IgG
Klonalität	Polyklonal
Form	Flüssig
Konzentration	1 mg/ml
Lagerung	Aliquotieren und bei -20°C lagern (12 Monate haltbar).Frost/Tau-Zyklen vermeiden.
Versand	Eisbeutel
Puffer	Kaninchen-IgG in phosphatgepufferter Salzlösung, pH 7,4, 150 mM NaCl, 0,02 % Natriumazid und 50 % Glycerin.
Aufreinigung	Affinitätschromatographie

Anwendung

Verdünnungsverhältnis	WB 1:500-1:1000,IHC 1:50-1:100,ICC/IF 1:50-1:200,FC 1:50-1:100
Molekulargewicht	Calculated MW: 23 kDa; Observed MW: 23 kDa

Antigen-Informationen

Genname	RAB7A
Alternative Namen	RAB7; PRO2706
Gen-ID	7879
SwissProt ID	P51149
Immunogen	Ein synthetisches Peptid des humanen RAB7

Hintergrund

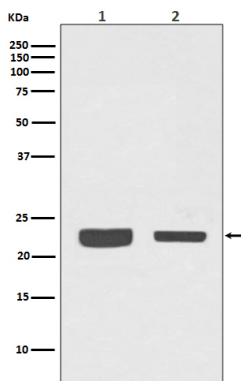
Spielt eine Rolle bei der Fusion von Phagosomen mit Lysosomen. Ist wichtig für die Infektion und das Überleben mikrobieller

Krankheitserreger und beteiligt sich am Lebenszyklus von Viren. Mikrobielle Krankheitserreger verfügen über Überlebensstrategien, die von RAB7A gesteuert werden, teils durch Nutzung der RAB7A-Funktion (z. B. Salmonella), teils durch deren Ausschluss.

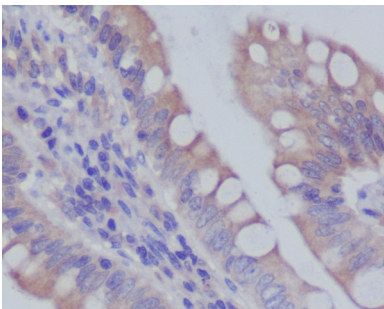
Forschungsbereich

Tags & Zellmarker

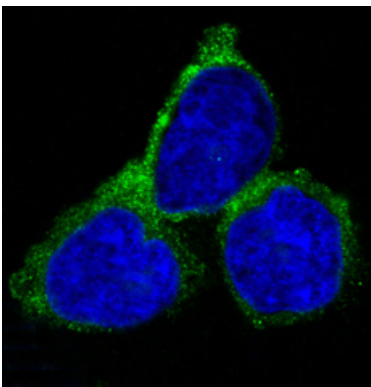
Bilddaten



Western-Blot-Analyse von RAB7 in (1) A375-Lysaten; (2) 3T3-Lysaten unter Verwendung eines Rab7-Antikörpers.



Immunhistochemische Analyse von in Paraffin eingebettetem menschlichem Kolon unter Verwendung des RAB7-Antikörpers. Zur Antigenrückgewinnung wurde Natriumcitrat pH 6,0 unter hohem Druck und hoher Temperatur verwendet.



Immunfluoreszenzanalyse von Rab7 in HeLa-Zellen mittels RAB7-Antikörper.