

Produktname: ARF1 Kaninchen-Polyclonal-Antikörper**Katalog-Nr.: APRab00105**

Nur für Forschungszwecke.

Zusammenfassung

Beschreibung	polyklonaler Kaninchenantikörper
Host	Kaninchen
Anwendung	WB,IHC,FC
Reaktivität	Mensch, Maus, Ratte
Konjugation	Unkonjugiert
Modifikation	Unverändert
Isotyp	IgG
Klonalität	Polyklonal
Form	Flüssig
Konzentration	1 mg/ml
Lagerung	Aliquotieren und bei -20°C lagern (12 Monate haltbar).Frost/Tau-Zyklen vermeiden.
Versand	Eisbeutel
Puffer	Kaninchen-IgG in phosphatgepufferter Salzlösung, pH 7,4, 150 mM NaCl, 0,02 % Natriumazid und 50 % Glycerin.
Aufreinigung	Affinitätschromatographie

Anwendung

Verdünnungsverhältnis	WB 1:500-1:1000,IHC 1:50-1:100,FC 1:50-1:100
Molekulargewicht	Calculated MW: 21 kDa; Observed MW: 21 kDa

Antigen-Informationen

Genname	ARF1
Alternative Namen	ADP-ribosylation factor 1
Gen-ID	375
SwissProt ID	P84077
Immunogen	-

Hintergrund

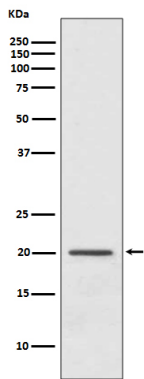
Es stimuliert die ADP-Ribosyltransferase-Aktivität des Cholera-toxins und spielt als Aktivator der Phospholipase D eine Rolle im

vesikulären Transport. Es handelt sich um ein GTP-bindendes Protein, das als allosterischer Aktivator der katalytischen Untereinheit des Cholera-toxins, einer ADP-Ribosyltransferase, fungiert. Es ist am Proteintransport zwischen verschiedenen Kompartimenten beteiligt.

Forschungsbereich

Signaltransduktion

Bilddaten



Western-Blot-Analyse von ARF1 in HEK293-Lysaten unter Verwendung eines ARF1-Antikörpers.