

Produktname: Anterior Gradient 2 Kaninchen-Polyclonal-Antikörper**Katalog-Nr.: APRab00100**

Nur für Forschungszwecke.

Zusammenfassung

Beschreibung	polyklonaler Kaninchenantikörper
Host	Kaninchen
Anwendung	WB,IHC,ICC/IF,FC,IP
Reaktivität	Menschlich
Konjugation	Unkonjugiert
Modifikation	Unverändert
Isotyp	IgG
Klonalität	Polyklonal
Form	Flüssig
Konzentration	1 mg/ml
Lagerung	Aliquotieren und bei -20°C lagern (12 Monate haltbar).Frost/Tau-Zyklen vermeiden.
Versand	Eisbeutel
Puffer	Kaninchen-IgG in phosphatgepufferter Salzlösung, pH 7,4, 150 mM NaCl, 0,02 % Natriumazid und 50 % Glycerin.
Aufreinigung	Affinitätschromatographie

Anwendung

Verdünnungsverhältnis	WB 1:500-1:1000,IHC 1:50-1:100,ICC/IF 1:50-1:200,FC 1:50-1:100,IP 1:20-1:50
Molekulargewicht	Calculated MW: 20 kDa; Observed MW: 17 kDa

Antigen-Informationen

Genname	AGR2
Alternative Namen	Anterior gradient protein 2 homolog; AG-2; hAG-2; HPC8; Secreted cement gland protein XAG-2 homolog; AGR2; AG2; GOB4; XAG2
Gen-ID	10551
SwissProt ID	O95994
Immunogen	Rekombinantes Protein des humanen anterioren Gradienten 2

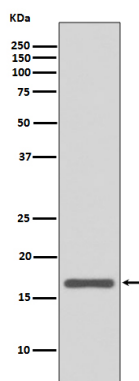
Hintergrund

AGR2 gehört zur Familie der Proteindisulfidisomerasen (PDI) und ist ein Homolog des Zementdrüsenproteins von *Xenopus laevis*. Es wird für die posttranskriptionelle Synthese und Sekretion von MUC2 benötigt und könnte aufgrund von Ähnlichkeiten an der Schleimproduktion intestinaler Zellen beteiligt sein. Als Proto-Onkogen könnte es eine Rolle bei Zellmigration, Zelldifferenzierung und Zellwachstum spielen.

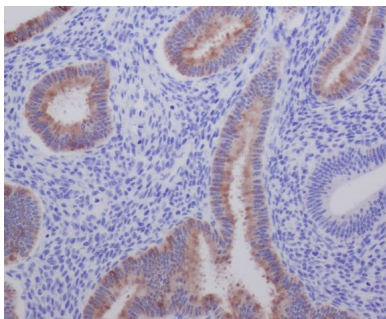
Forschungsbereich

Krebs

Bilddaten



Western-Blot-Analyse von AGR2 in MCF-7-Lysaten unter Verwendung des Antikörpers Anterior Gradient 2.



Immunohistochemische Analyse von in Paraffin eingebettetem menschlichem Uterus unter Verwendung des AGR2-Antikörpers. Zur Antigenrückgewinnung wurde Natriumcitrat pH 6,0 unter hohem Druck und hoher Temperatur verwendet.