

Produktname: Rel B Kaninchen-Polyclonal-Antikörper**Katalog-Nr.: APRab00099**

Nur für Forschungszwecke.

Zusammenfassung

Beschreibung	polyklonaler Kaninchenantikörper
Host	Kaninchen
Anwendung	WB,IHC,ICC/IF,IP
Reaktivität	Menschlich
Konjugation	Unkonjugiert
Modifikation	Unverändert
Isotyp	IgG
Klonalität	Polyklonal
Form	Flüssig
Konzentration	1 mg/ml
Lagerung	Aliquotieren und bei -20°C lagern (12 Monate haltbar).Frost/Tau-Zyklen vermeiden.
Versand	Eisbeutel
Puffer	Kaninchen-IgG in phosphatgepufferter Salzlösung, pH 7,4, 150 mM NaCl, 0,02 % Natriumazid und 50 % Glycerin.
Aufreinigung	Affinitätschromatographie

Anwendung

Verdünnungsverhältnis	WB 1:500-1:1000,IHC 1:50-1:100,ICC/IF 1:50-1:200,IP 1:20-1:50
Molekulargewicht	Calculated MW: 62 kDa; Observed MW: 70 kDa

Antigen-Informationen

Genname	RELB
Alternative Namen	RELB; Transcription factor RelB; I-Rel
Gen-ID	5971
SwissProt ID	Q01201
Immunogen	Ein synthetisches Peptid des humanen Rel B

Hintergrund

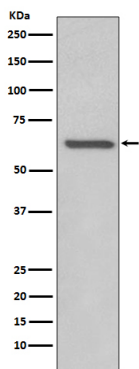
Transkriptionsfaktoren der NF- κ B/Rel-Familie spielen eine zentrale Rolle bei Entzündungs- und Immunreaktionen. Sie sind an

zahlreichen biologischen Prozessen beteiligt, darunter Entzündung, Immunität, Differenzierung, Zellwachstum, Tumorentstehung und Apoptose.

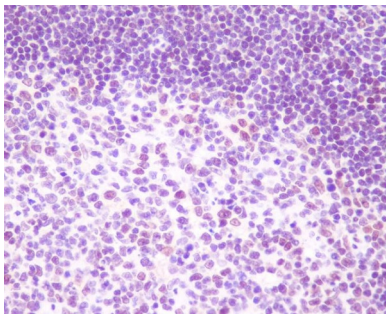
Forschungsbereich

Zellbiologie

Bilddaten



Western-Blot-Analyse von RelB in Raji-Lysaten unter Verwendung eines RelB-Antikörpers.



Immunhistochemische Analyse von in Paraffin eingebetteten menschlichen Tonsillen unter Verwendung des RelB-Antikörpers. Zur Antigenrückgewinnung wurde Natriumcitrat pH 6,0 unter hohem Druck und hoher Temperatur verwendet.